



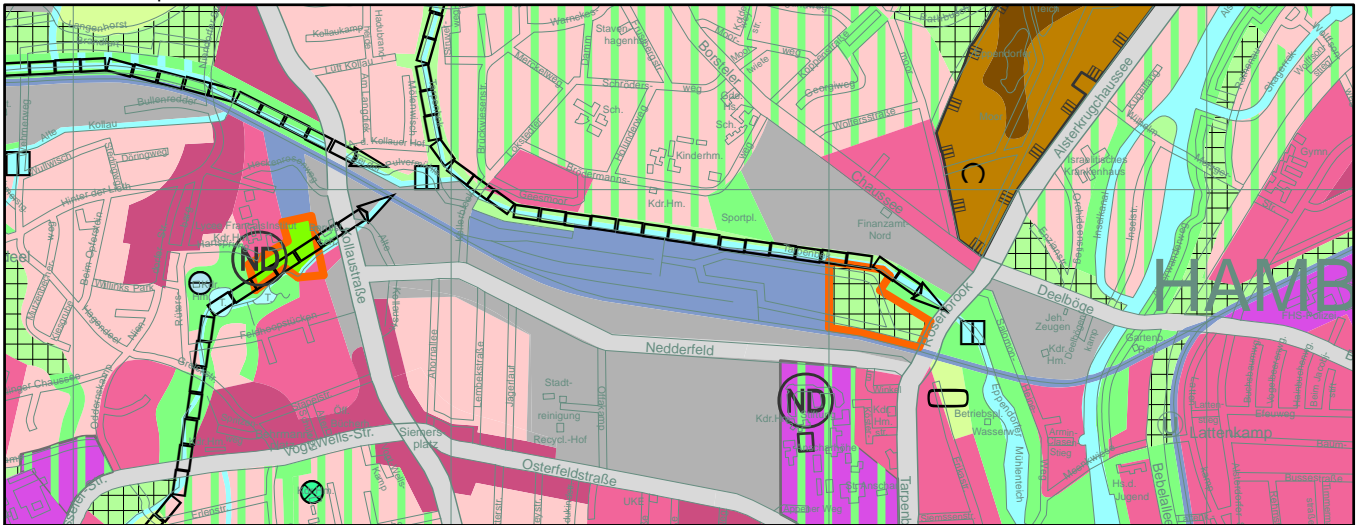
# Landschaftsprogramm Arten- und Biotopschutz

126. Landschaftsprogrammänderung (L 10 /12)

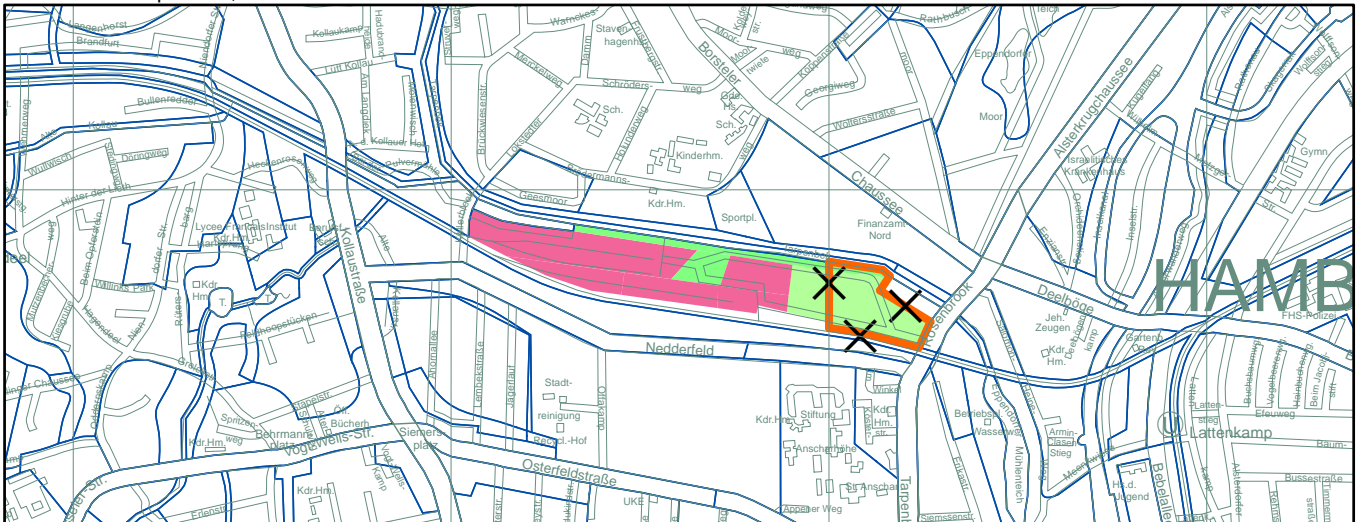
Wohnen und Grünflächen südlich der Tarpenbek und westlich des Rosenbrooks in Groß Borstel

Arten- und Biotopschutz, AKTUELL

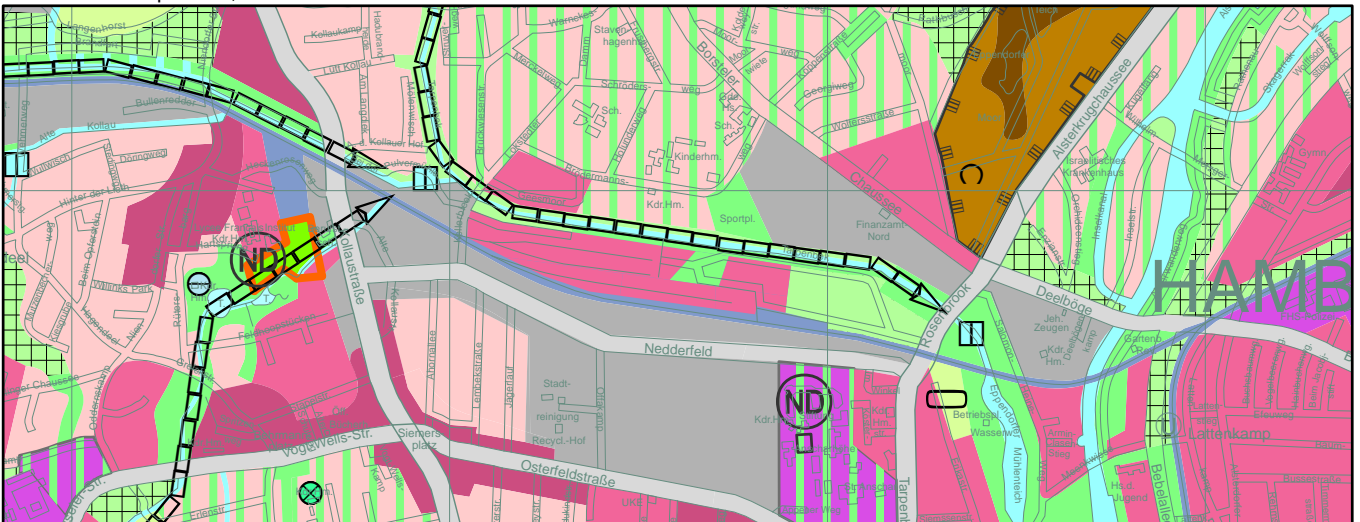
M. 1 : 20.000




Arten- und Biotopschutz, ÄNDERUNG



Arten- und Biotopschutz, GEÄNDERT



 Städtisch geprägte Bereiche mit mittlerem bis geringem Grünanteil (12)

 Sonstige Grünanlage (10 e)

 Parkanlage (10 a)

 Klärungsbedarf entfällt