



Freie und Hansestadt Hamburg

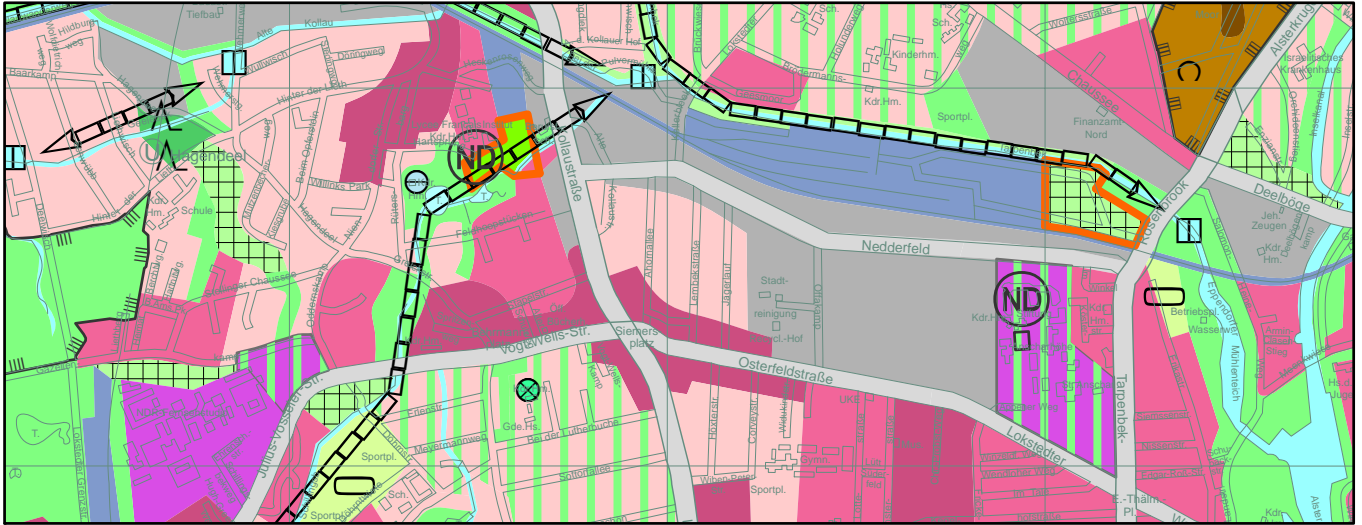
Landschaftsprogramm Arten- und Biotopschutz

113. Landschaftsprogrammänderung (L 4/08)

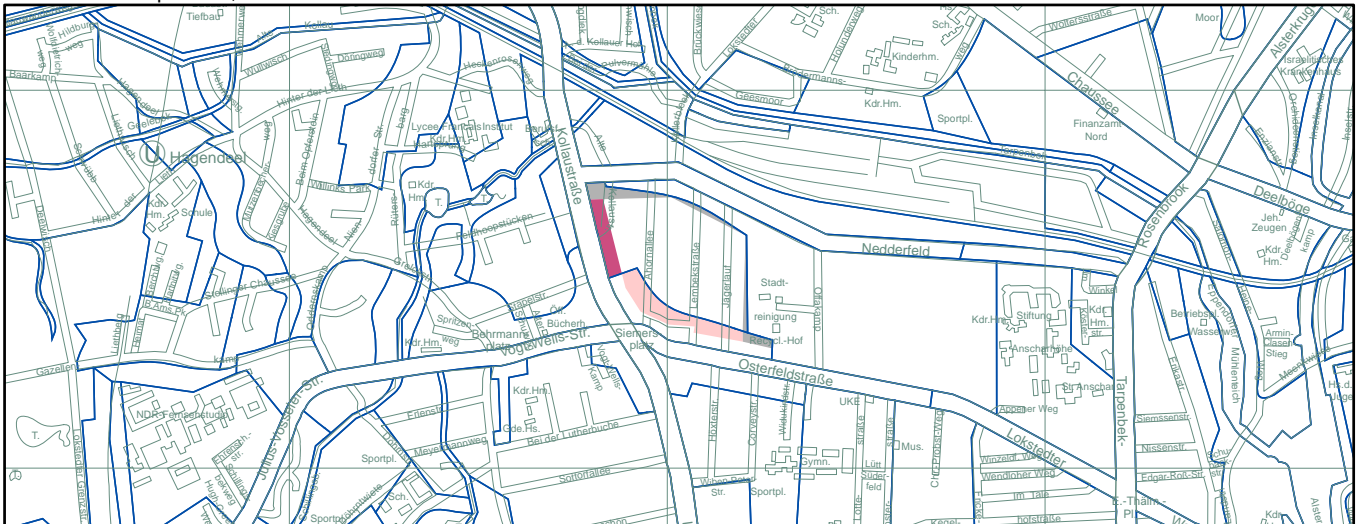
Gewerbe und Wohnen östlich Kollaustraße in Lokstedt

Arten- und Biotopschutz, AKTUELL

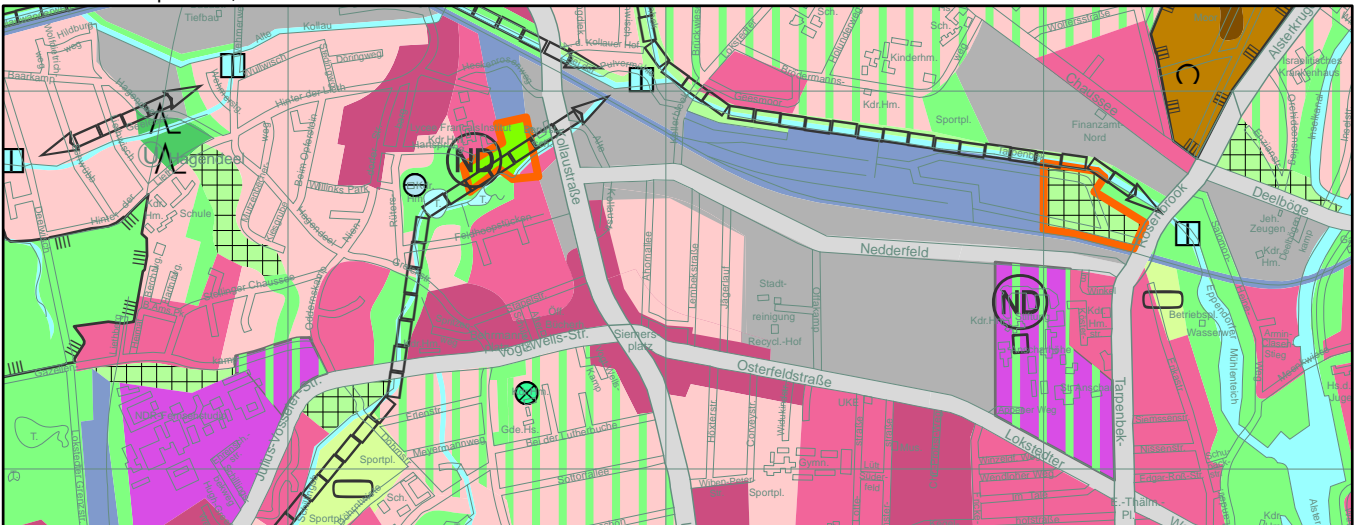
M. 1 : 20.000






Arten- und Biotopschutz, ÄNDERUNG



Arten- und Biotopschutz, GEÄNDERT



-  Geschlossene und sonstige Bebauung mit sehr geringem Grünanteil (13 a)
-  Offene Wohnbebauung mit artenreichen Biotopelementen (11 a)
-  Industrie-, Gewerbe- und Hafenflächen (14 a)