

TB734 (2Teile) Teil 1

Auf Grund des § 3 des Hamburgischen Bebauungsplanes vom 31. Oktober 1923

Reitbrooker Vorderdeich
Bezirk Bergedorf Stadtteil Reitbrook Ortsteil 609

Entworfen, Hamburg, den 2. Juni 1958

Bauamt Bergedorf
Stadtplanungsabteilung

gez. Schlepper
Oberbaurat

Aufgestellt, Hamburg, den 10.7. 1959

Baubehörde
Landesplanungsamt Tiefbauamt

gez. Hebebrand, gez. Dr. Speckter, gez. Sill
Oberbaudirektor Erster Baudirektor Erster Baudirektor

Öffentlich ausgelegt vom 29. 12. 1959 bis 9. 2. 1960 beim
Bauamt Bergedorf Stadtplanungsabteilung

gez. i. V. Jänssen

Festgestellt in der Sitzung des Senats am

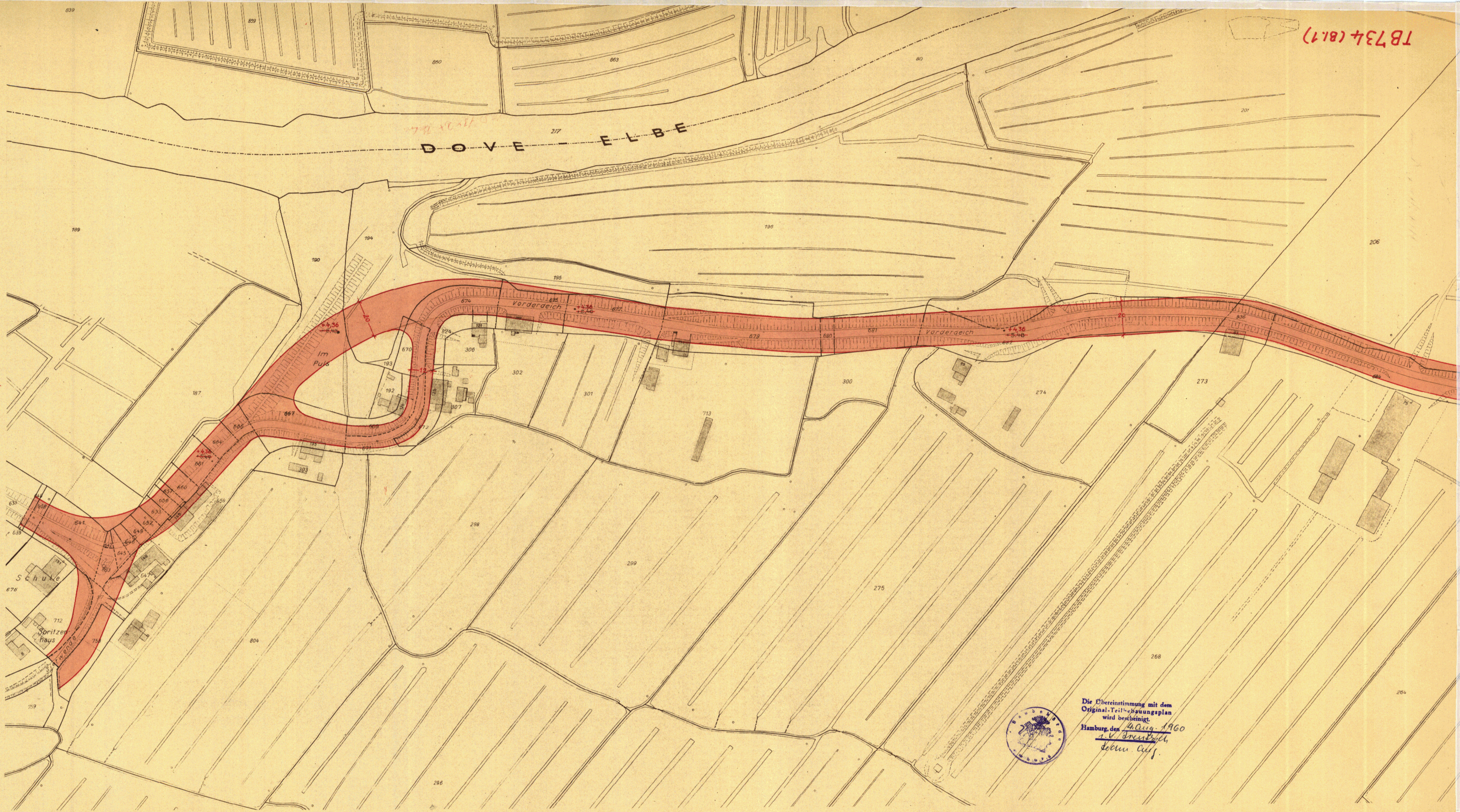
**Festgestellt durch Rechtsverordnung
des Senats vom 16. 8. 1960**

In Kraft getreten am
(GVBl. 1960 Seite 400)

Zugestimmt:
Bezirksausschuss am 11. 9. 1958
Landesplanungsbeausschuss am 6. 8. 1959
Baudeputation am 9. 9. 1959

Zeichenerklärung

- Straßen- oder Uferlinien
- - - Aufgehobene Straßen- oder Uferlinien
- Neue Straßen- oder Uferlinien
- Baulinien
- - - Aufgehobene Baulinien
- Neue Baulinien
- Vorhandene Durchfahrten oder Durchgänge
- Durchfahrten oder Durchgänge, die in festgestellten Plänen enthalten aber noch nicht gebaut sind
- Neue Durchfahrten oder Durchgänge
- Vorhandene Arkaden
- Arkaden, die in festgestellten Plänen enthalten aber noch nicht gebaut sind
- Neue Arkaden
- Außerdem sind zu unterscheiden:
- Eingebaute Arkaden
- Vorgebaute Arkaden
- Straßenflächen
- Neue Straßenflächen
- Von jeglicher Bebauung freizuhalten Flächen
- Wasserflächen
- Neue Wasserflächen
- Bahnanlagen
- Neue Bahnanlagen
- Öffentl. Park- und Grünanlagen
- Neue Öffentl. Park- und Grünanlagen
- Vorhandene Gebäude
- Fläche für besondere Zwecke (Zweckangabe)
- Begrenzungslinien
- Anderung der Nutzung:
- Bisherige Nutzung: schmaler Streifen
- Neu bestimmte Nutzung: breiter Streifen
- + 5,49 Vorhandene Straßenhöhe über NN
- + 4,36 Neue Straßenhöhe über NN



Die Übereinstimmung mit dem Original-Teil-Bauungsplan wird bescheinigt.
Hamburg, den 4. Aug. 1960
i. V. v. v. v.
Lehm. Aufg.

Freie und Hansestadt Hamburg
Baubehörde
Landesplanungsamt
Hamburg 34, Südhausstraße 8
Tel. 34 10 03

Kartenunterlage mit vollständiger Darstellung des Grundstückbestandes und der baulichen Anlagen ausgefertigt.

Hamburg, den 27. Mai 1958
Bezirksvermessungsamt Bergedorf

195877