

# TEILBEBAUUNGSPLAN

## AUF GRUND DES §3 DES HAMBURGISCHEN BEBAUUNGSPLANGESETZES VOM 31. OKTOBER 1923

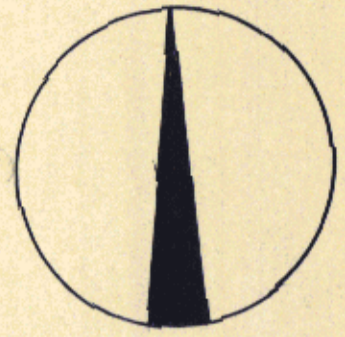
BEZIRK HAMBURG-NORD

STADTTEIL BARMBEK-NORD

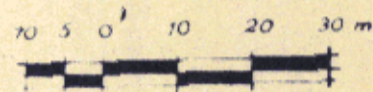
ORTSTEIL 429

### FÜR: WAGENFELDSTRASSE

~~GEÄNDERTER PLAN~~

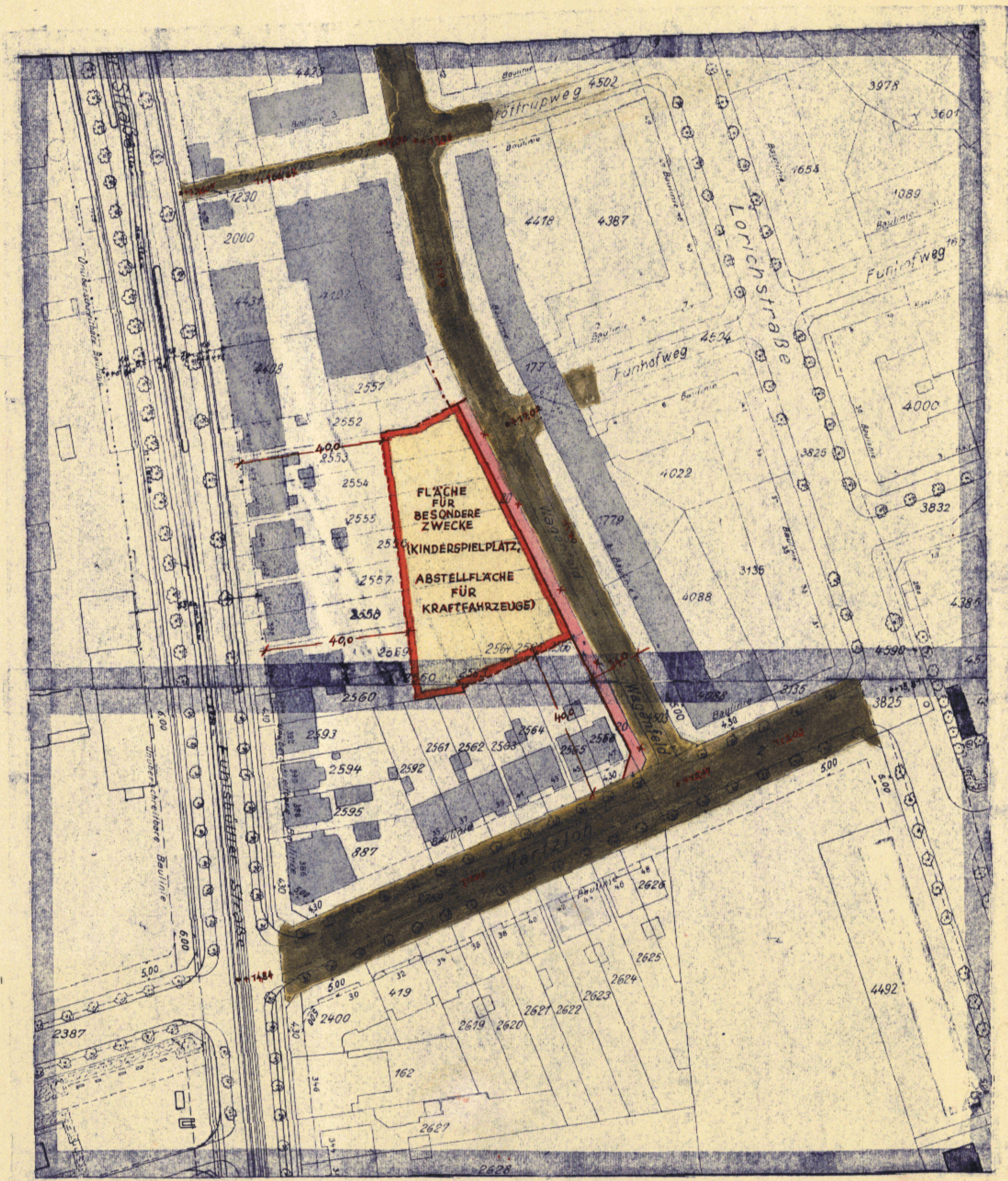


M. 1: 1000



### ZEICHENERKLÄRUNG

- STRASSEN- ODER UFERLINIEN
- x-x- AUFGEHOBENE STRASSEN- ODER UFERLINIEN
- NEUE STRASSEN- ODER UFERLINIEN
- - - BAULINIEN
- - - AUFGEHOBENE BAULINIEN
- - - NEUE BAULINIEN
- [Hatched] VORHANDENE DURCHFARTEN ODER DURCHGÄNGE
- [Hatched] FESTGESETZTE DURCHFARTEN ODER DURCHGÄNGE
- [Hatched] NEUE DURCHFARTEN ODER DURCHGÄNGE
- [Hatched] VORHANDENE ARKADEN
- [Hatched] FESTGESETZTE ARKADEN
- [Hatched] NEUE ARKADEN
- [Hatched] NEUE STRASSENFLÄCHEN
- [Hatched] STRASSENFLÄCHEN
- [Hatched] VON JEGL. BEBAUUNG FREIZUHALTENDE FLÄCHEN
- [Hatched] WASSERFLÄCHEN
- [Hatched] NEUE WASSERFLÄCHEN
- [Hatched] BAHNANLAGEN
- [Hatched] NEUE BAHNANLAGEN
- [Hatched] ÖFFENTL. PARK- U. GRÜNANLAGEN
- [Hatched] NEUE ÖFFENTL. PARK- U. GRÜNANLAGEN
- [Hatched] VORHANDENE GEBÄUDE
- [Hatched] FLÄCHE FÜR BES. ZWECKE
- - - BEGRENZUNGSLINIEN
- [Hatched] AUFHEBUNGEN:
- [Hatched] BISHERIGE NUTZUNG: SCHMALER STREIFEN
- [Hatched] NEU AUSGEWIESEN: BREITER STREIFEN



#### ZUGESTIMMT:

BEZIRKS-AUSSCHUSS AM 14. 3. 1958  
 LANDESPLANUNGS-AUSSCHUSS AM 8. 5. 1958  
 BAUDEPUTATION AM 9. 7. 1958

Festgestellt durch Rechtsverordnung des Senats vom 23. 2. 1960



Die Übereinstimmung mit dem Original-Teilbebauungsplan wird bescheinigt.

In Kraft getreten am (GVBl. 19 Seite)

Hamburg, den 2. 1960 Techn.-Ang.

ENTWORFEN, HAMBURG, DEN 28. 9. 1959  
BEZIRKSBAUAMT HAMBURG-NORD  
STADTPLANUNGSABTEILUNG

AUFGESTELLT, HAMBURG, DEN 28. 4. 1958  
BAUBEHÖRDE  
LANDESPLANUNGSAMT TIEFBAUAMT

ÖFFENTLICH AUSGELEGEN VOM 25. 2. 1959 BIS 7. 4. 1959  
BEIM BEZIRKSBAUAMT HAMBURG-NORD, STADTPLANUNGSABTEILUNG

FESTGESTELLT IN DER SITZUNG DES SENATS AM  
DER PROTOKOLLFÜHRER DES SENATS

GEZ. RAMME  
BAURAT

GEZ. HEBEBRAND GEZ. DR. SPECKTER GEZ. SILL  
OBERBAUDIREKTOR ERSTER BAUDIREKTOR ERSTER BAUDIREKTOR

GEZ. RAMME  
BAURAT

MIT ANDERUNGEN VOM 5. 1. 1959 UND VOM 23. 10. 1959

Stadt- und Hochbauamt Hamburg  
Landesplanungsamt  
Baubehörde  
Karl 34 10 08  
Hamburg 26, Stadtbrücke 8

NO 5137