

# TB 466 (4 Teile) Teil 4

Auf Grund des § 3 des Hamburgischen Bebauungsplangesetzes vom 31. Oktober 1923 für die Straßen Heußweg - Stresemannallee  
Bezirk Eimsbüttel Stadtteil Eimsbüttel Ortsteil 302 Lokstedt 317

Entworfen, Hamburg, den 24. Juli 1957  
Bezirksbauamt Eimsbüttel  
Stadtplanungsabteilung  
gez. Kerff  
Oberbaurat

Aufgestellt, Hamburg, den 26. 9. 1957  
Baubehörde  
Landesplanungsamt Tiefbauamt Hochbauamt  
gez. Hebebrand, gez. Dr. Speckter, gez. Sill, gez. Seitz  
Oberbaurat, Erster Baurat, Erster Baurat, Erster Baurat

Öffentlich ausgelegt vom 1. Aug. 1958 bis 11. Sept. 1958 beim  
Bezirksbauamt Eimsbüttel Stadtplanungsabteilung  
gez. Kerff  
Oberbaurat

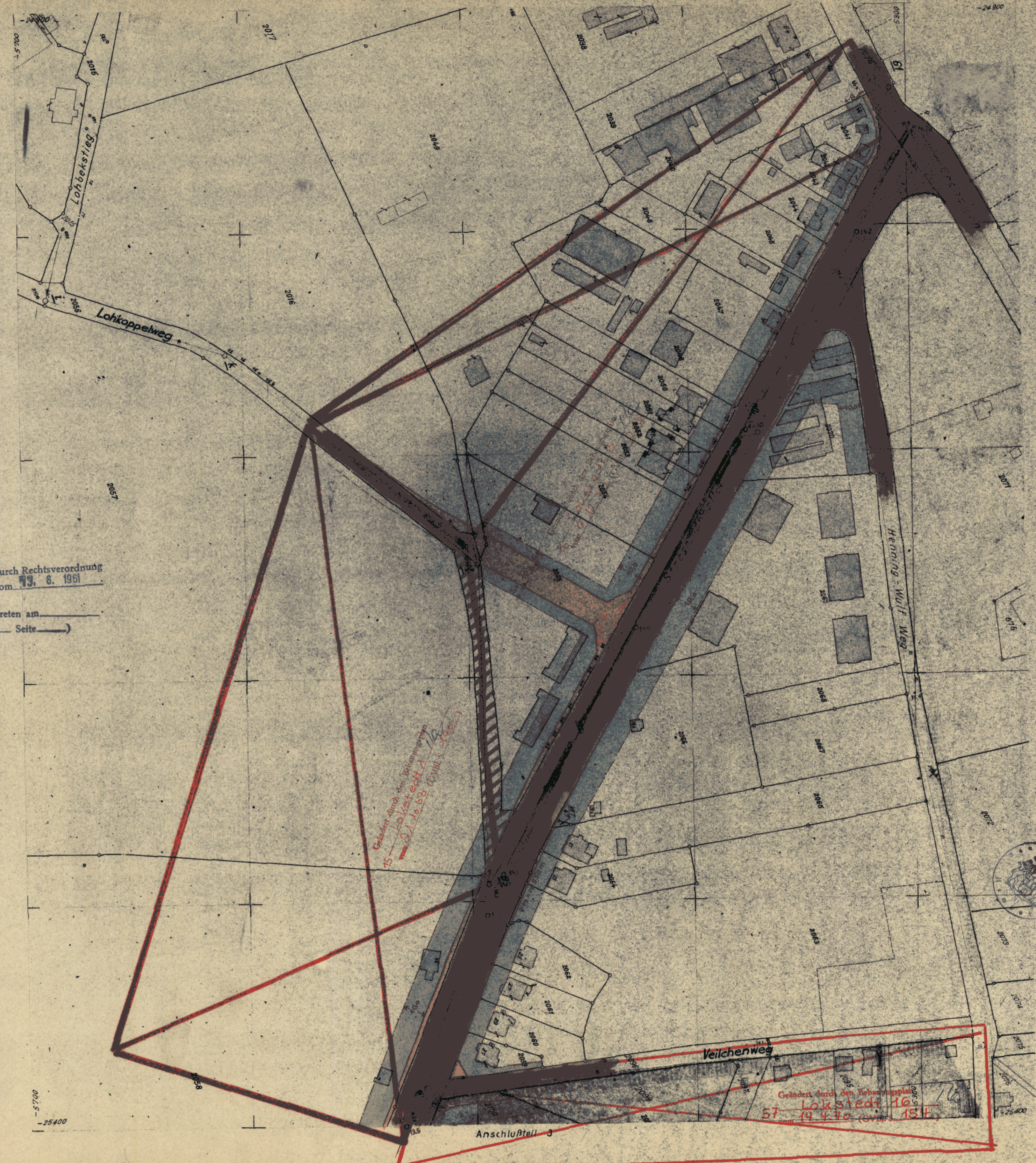
Festgestellt in der Sitzung des Senats am  
Der Protokollführer des Senats

Festgestellt durch Rechtsverordnung des Senats vom 19. 6. 1961

In Kraft getreten am (Amtlicher Anzeiger Seite)

Zugestimmt:  
Bezirksausschuß am 20. Febr. 1958  
Landesplanungsausschuß am 8. 5. 1958  
Baudeputation am 25. 6. 1958

Maßstab 1:1000



- Zeichenerklärung**
- Straßen- oder Uferlinien
  - - - Aufgehobene Straßen- oder Uferlinien
  - Neue Straßen- oder Uferlinien
  - Baulinien
  - - - Aufgehobene Baulinien
  - Neue Baulinien
  - ▨ Vorhandene Durchfahrten oder Durchgänge
  - ▨ Festgestellte Durchfahrten oder Durchgänge
  - ▨ Neue Durchfahrten oder Durchgänge
  - ▨ Vorhandene Arkaden
  - ▨ Festgestellte Arkaden
  - ▨ Neue Arkaden
  - ▨ Straßenflächen
  - ▨ Neue Straßenflächen
  - ▨ Von jeglicher Bebauung freizuhalten. Flächen
  - ▨ Wasserflächen
  - ▨ Neue Wasserflächen
  - ▨ Bahnanlagen
  - ▨ Neue Bahnanlagen
  - ▨ Öffentl. Park- und Grünanlagen
  - ▨ Neue öffentl. Park- und Grünanlagen
  - ▨ Vorhandene Gebäude
  - ▨ Fläche für besondere Zwecke (Zweckangabe)
  - Begrenzungslinien
  - Aufhebungen
  - ▨ Bisherige Nutzung: schmaler Streifen
  - ▨ Neu ausgewiesen: breiter Streifen
  - 14,0 Vorhandene Straßenhöhe über NN
  - 14,10 Neue Straßenhöhe über NN

Kartenunterlage mit vollständiger Darstellung des Grundstücksbestandes und der baulichen Anlagen ausgefertigt  
Die für die Herstellung der Kartenausschnitte benutzten Katasterkarten enthalten geometrische Ungenauigkeiten  
Hamburg, den 10. Oktober 1955  
Bezirksvermessungsamt Eimsbüttel

J. A. *Amberg*  
Techn. Angest.

Die Übereinstimmung mit dem Original-Teilbebauungsplan wird bescheinigt  
Hamburg den 11. 5. 1960  
Techn. Angest.