

TB 466 (4 Teile) Teil 1

TB 466 (B.1.1)

TB 466
BLATT 1

Auf Grund des § 3 des Hamburgischen Bebauungsplangesetzes vom 31. Oktober 1923
für die Straßen Heußweg - Stresemannallee
Bezirk Eimsbüttel Stadtteil Eimsbüttel Ortsteil 302
Lokstedt 317

Entworfen, Hamburg, den 23. Dez. 1955...
Bezirksbauamt Eimsbüttel
Stadtplanungsabteilung
gez. Kerff
Oberbaurat

Aufgestellt, Hamburg, den 26. 2. 1957...
Baubehörde
Landesplanungsamt Tiefbauamt Hochbauamt
gez. Hebebrand gez. Dr. Speckter gez. Sill gez. Seitz
Oberbaudirektor Erster Baudirektor Erster Baudirektor Erster Baudirektor

Öffentlich ausgelegt vom 1. Aug. 1956... bis 17. Sept. 1956 beim
Bezirksbauamt Eimsbüttel Stadtplanungsabteilung
gez. Kerff
Oberbaurat

Festgestellt in der Sitzung des Senats am
Der Protokollführer des Senats

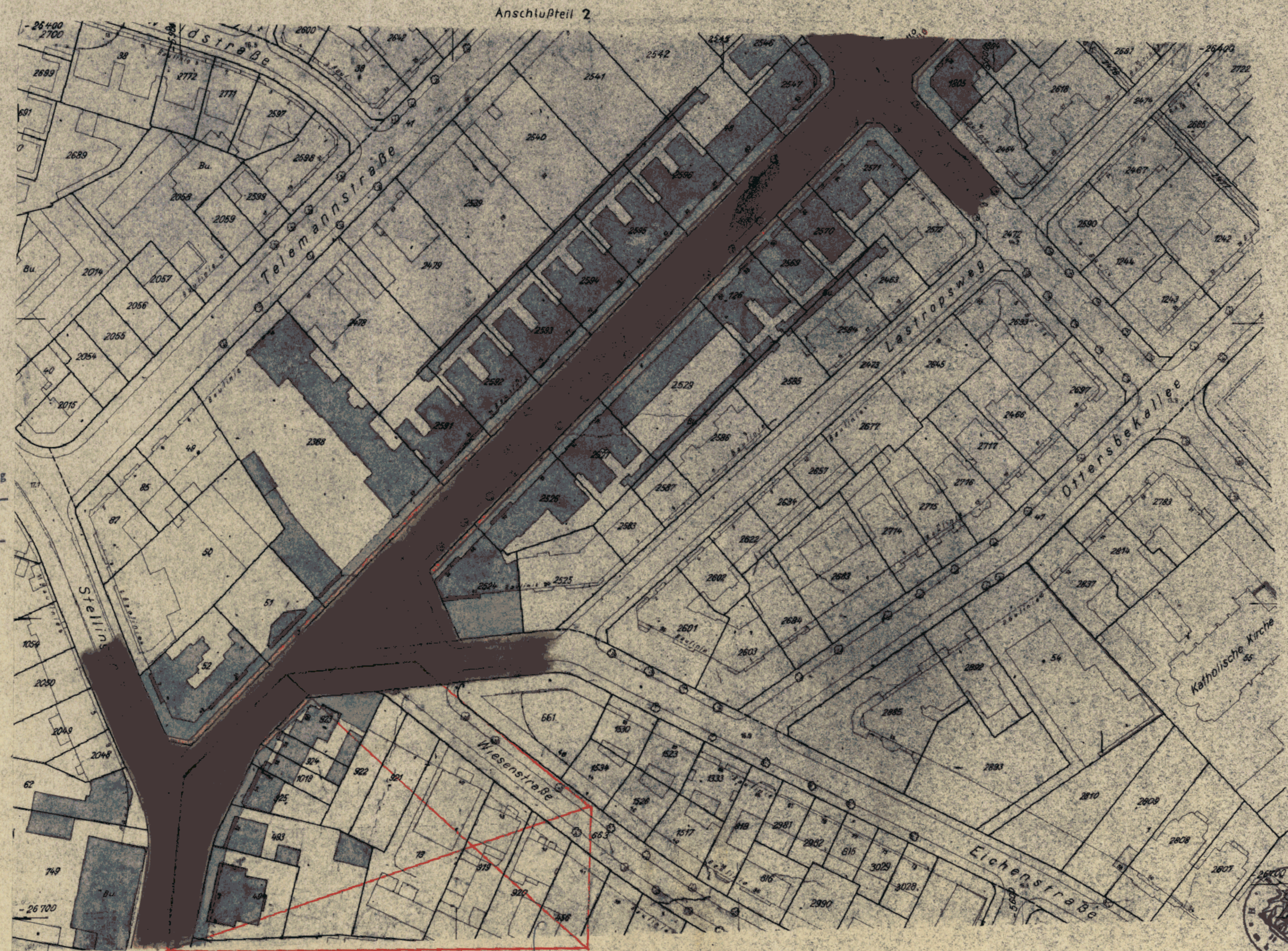
Festgestellt durch Rechtsverordnung
des Senats vom 13. 6. 1961

In Kraft getreten am
Seite

In Kraft getreten am
(GVBl. 19 Seite)

Zugestimmt:
Bezirksausschuß am 20. Febr. 1958
Landesplanungsausschuß am 8. 5. 1958
Baudeputation am 25. 6. 1958

Maßstab 1:1000



- ### Zeichenerklärung
- Straßen- oder Uferlinien
 - - - Aufgehobene Straßen- oder Uferlinien
 - Neue Straßen- oder Uferlinien
 - Baulinien
 - - - Aufgehobene Baulinien
 - Neue Baulinien
 - Vorhandene Durchfahrten oder Durchgänge
 - Festgestellte Durchfahrten oder Durchgänge
 - Vorhandene Arkaden
 - Festgestellte Arkaden
 - Neue Arkaden
 - Eingebaute Arkaden
 - Vorgebaute Arkaden
 - Straßenflächen
 - Neue Straßenflächen
 - Von jeglicher Bebauung freizuhalten Flächen
 - Wasserflächen
 - Neue Wasserflächen
 - Bahnanlagen
 - Neue Bahnanlagen
 - Öffentl. Park- und Grünanlagen
 - Neue öffentl. Park- und Grünanlagen
 - Vorhandene Gebäude
 - Fläche für besondere Zwecke (Zweckangabe)
 - - - Begrenzungslinien
 - - - Aufhebungen:
 - ▨ Bisherige Nutzung: schmaler Streifen
 - ▨ Neu ausgewiesen: breiter Streifen
 - 11,0 Vorhandene Straßenhöhe über NN
 - 15,0 Neue Straßenhöhe über NN
- Kartenunterlage mit vollständiger Darstellung des Grundstücksbestandes und der baulichen Anlagen ausgefertigt
- Die für die Herstellung der Kartenausschnitte benutzten Katasterkarten enthalten geometrische Ungenauigkeiten
- Hamburg, den 10. Oktober 1955
- Bezirksvermessungsamt Eimsbüttel
- J.A. *Hingert*
Techn. Aufg.

Geändert durch den Bebauungsplan
Eimsbüttel 3
vom 18. 2. 70 (GVBl. S. 58)

