

TB 425

425 TB425

Auf Grund des § 3 des Hamburgischen Bebauungsplangesetzes vom 31. Oktober 1923

für Hochschulstraße — Behnstraße
Bezirk Altona — Stadtteil Altona — Altstadt, Ortsteil 202

Entworfen, Hamburg, den 15.7.1955
Landesplanungsamt Planung — Neu Altona

Gez. Kresse
Baurat

Aufgestellt, Hamburg, den 27.9.1955
Baubehörde
Landesplanungsamt Tiefbauamt

Gez. Hebebrand, Gez. Dr. Speckler, Gez. Sill
Oberbaudirektor, Erster Baudirektor, Erster Baudirektor

Öffentlich ausgelegen vom 12.12.55 bis 23.1.1956 beim
Landesplanungsamt Planung — Neu Altona

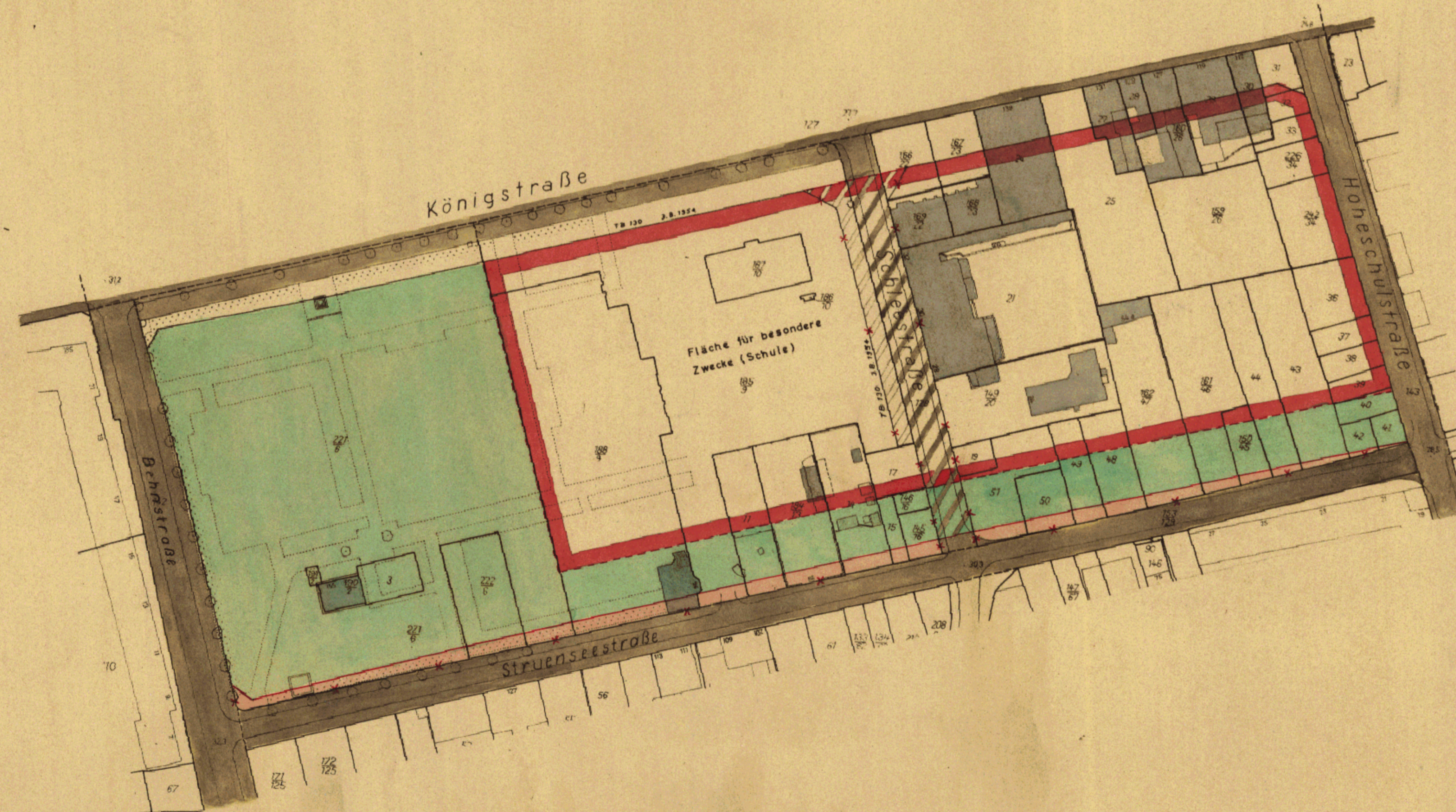
Gez. Kresse
Baurat

Festgestellt in der Sitzung des Senats am 8. Mai 1956
Der Protokollführer des Senats

Gez. Koppow
Regierungsrat

In Kraft getreten am (Amtlicher Anzeiger Seite)

Zugestimmt:
Bezirksausschuß am 29.7.1955
Landesplanungsausschuß am 13.10.1955
Baudeputation am 3.12.1955



- Zeichenerklärung
- Straßen - oder Uferlinien
 - x-x- Aufgehobene Straßen - oder Uferlinien
 - Neue Straßen - oder Uferlinien
 - Baulinien
 - x-x- Aufgehobene Baulinien
 - Neue Baulinien
 - ▨ Vorhandene Durchfahrten oder Durchgänge
 - ▨ Festgestellte Durchfahrten oder Durchgänge
 - ▨ Neue Durchfahrten oder Durchgänge
 - ▨ Vorhandene Arkaden
 - ▨ Festgestellte Arkaden
 - ▨ Neue Arkaden
 - ▨ Eingebaute Arkaden
 - ▨ Vorgebaute Arkaden
 - ▨ Straßenflächen
 - ▨ Neue Straßenflächen
 - ▨ Von jeglicher Bebauung freizuhalten Flächen
 - ▨ Wasserflächen
 - ▨ Neue Wasserflächen
 - ▨ Bahnanlagen
 - ▨ Neue Bahnanlagen
 - ▨ Öffentl. Park- und Grünanlagen
 - ▨ Neue öffentl. Park- und Grünanlagen
 - ▨ Vorhandene Gebäude
 - ▨ Fläche für besondere Zwecke (Zweckangabe)
 - Begrenzungslinien
 - Aufhebungen:
▨ Bisherige Nutzung schmaler Streifen
▨ Neu ausgewiesen: breiter Streifen

Kartenunterlage mit vollständiger Darstellung des Grundstücksbestandes und der baulichen Anlagen ausgefertigt.

Hamburg, den 15. September 1955

Bezirksvermessungsamt Altona

Hind
Verm. Rat

Die Übereinstimmung mit dem Original wird bescheinigt.
Hamburg, den 3. Mai 1956
Schubert
Schubert

1:1000

Freie und Hansestadt Hamburg
Baubehörde
Landesplanungsamt
Hamburg 36, Stadthausbrücke 8
Tel. 24 10 00
Archiv
Nr. 2331