

TB 392 (Bl. 1)

TB 392 (X Teile) Teil I

Auf Grund des § 3 des Hamburgischen Bebauungsplangesetzes vom 31. Oktober 1923 für Bramfelder Chaussee Bezirk Wandsbek Stadtteil Bramfeld Ortsteil 515

Entworfen, Hamburg, den 1.6.1955
Bezirksbauamt Wandsbek
Stadtplanungsabteilung
gez. SCHÜLER
OBERBAURAT

Aufgestellt, Hamburg, den 14. JULI 1955.
Baubehörde
Landesplanungsamt Tiefbauamt
gez. HEBEBRAND, OBERBAUDIREKTOR, gez. J.V. BONNET, SAURAT Z. IV., gez. J.V. PESCHGES, SAUDIREKTOR

Öffentlich ausgelegt vom 26.10.1955 bis 6.12.1955 beim Bezirksbauamt Wandsbek Stadtplanungsabteilung

Festgestellt in der Sitzung des Senats am 26. 3. 1957
Der Protokollführer des Senats
gez. BUREW, SAURAT

In Kraft getreten am (GVOBl. 1957) Seite)

Zugestimmt:
Bezirksausschuß am 1.4.1955
Landesausschuß am 3.3.1955
Baudeputation am 16.7.1955

Zeichenerklärung

- Straßen- oder Uferlinien
- *— Aufgehobene Straßen- oder Uferlinien
- +— Neue Straßen- oder Uferlinien
- Baulinien
- *— Aufgehobene Baulinien
- +— Neue Baulinien
- ⊘ Vorhandene Durchfahrten oder Durchgänge
- ⊘ Festgestellte Durchfahrten oder Durchgänge
- ⊘ Neue Durchfahrten oder Durchgänge
- ⊘ Vorhandene Arkaden
- ⊘ Festgestellte Arkaden
- ⊘ Neue Arkaden
- ⊘ Eingebaute Arkaden
- ⊘ Vorgebaute Arkaden
- Straßenflächen
- Neue Straßenflächen
- Von jeglicher Bebauung freizuhaltende Flächen
- Wasserflächen
- Neue Wasserflächen
- Bahnanlagen
- Neue Bahnanlagen
- Öffentl. Park- und Grünanlagen
- Neue öffentl. Park- und Grünanlagen
- Vorhandene Gebäude
- Fläche für besondere Zwecke (Zweckangabe)
- Begrenzungslinien
- Aufhebungen
- ▨ Bisherige Nutzung, schmaler Streifen
- ▨ Neu ausgewiesen, breiter Streifen
- +12,47 Vorhandene Straßenhöhen +12,60 neue Straßenhöhen

Die vollständige Darstellung des alten Bestandes in der Planungsunterlage wird bescheinigt.

Hamburg, den 7. April 1955
Bezirksvermessungsamt Wandsbek

Schwarz
Obervermessungsrat

Die Übereinstimmung mit dem Original wird bescheinigt.
Hamburg, den 25. März 1957
W. H. H.
W. H. H.



TB 392 (X Teile) Teil II

Auf Grund des § 3 des Hamburgischen Bebauungsplangesetzes vom 31. Oktober 1923 für Bramfelder Chaussee Bezirk Wandsbek Stadtteil Bramfeld Ortsteil 515

Entworfen, Hamburg, den 1.6.1955
Bezirksbauamt Wandsbek
Stadtplanungsabteilung

gez. SCHÜLER
OBERBAUKRAT

Aufgestellt, Hamburg, den 22. NOV. 1956

Baubehörde
Landesplanungsamt Tiefbauamt

gez. J.V. SEITZ, gez. DR. SPECKTER, gez. SILL
ERSTER BAUDIREKTOR, ERSTER BAUDIREKTOR, ERSTER BAUDIREKTOR

Öffentlich ausgelegt vom 26. OKT. 1955 bis 6. DEZ. 1955 beim Bezirksbauamt Wandsbek Stadtplanungsabteilung

gez. SCHÜLER
OBERBAUKRAT

Festgestellt in der Sitzung des Senats am 26. 3. 1957

Der Protokollführer des Senats

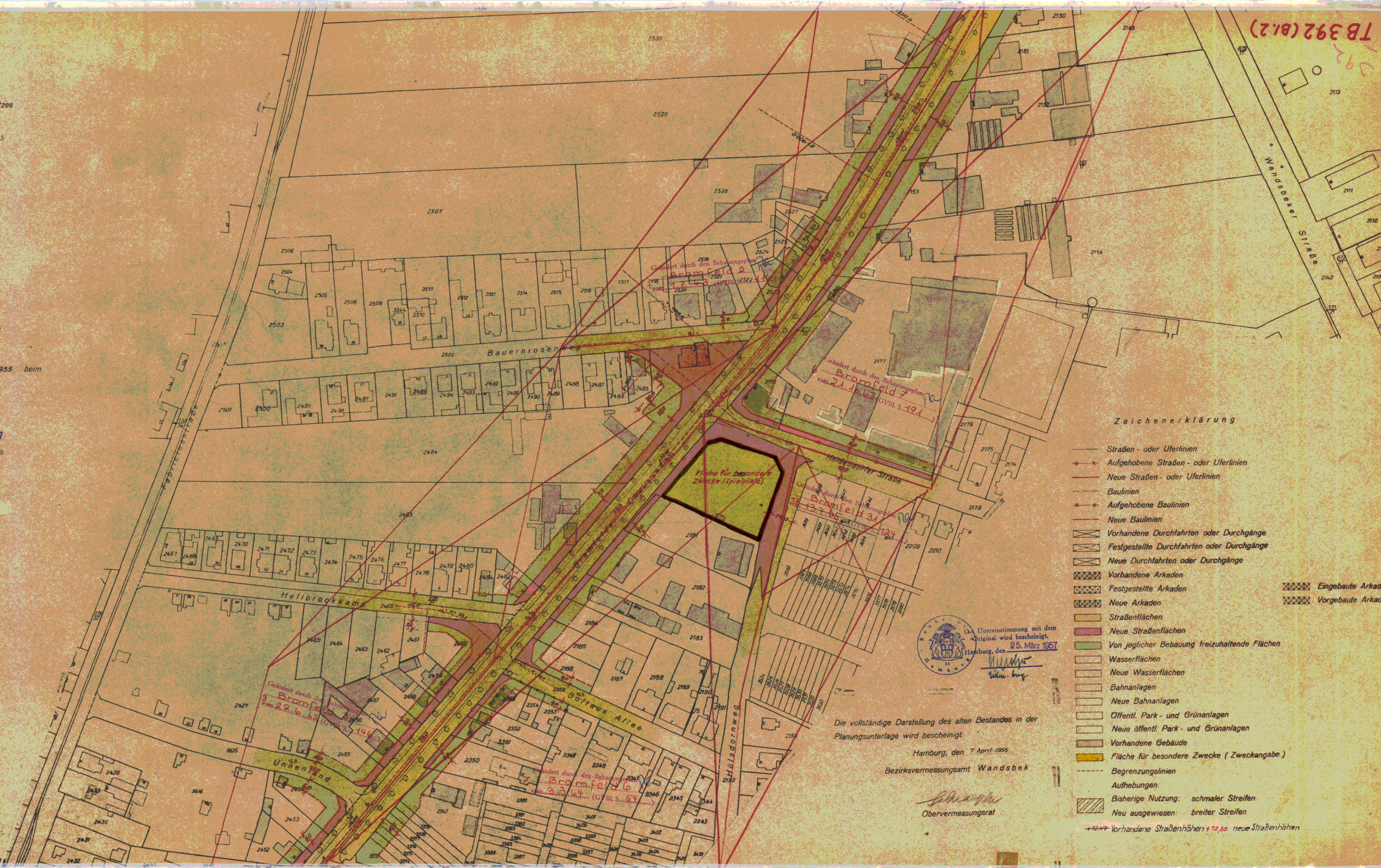
gez. Buraw
Amtsrat

In Kraft getreten am (GVOBl. 1957)

Seite)

Zugestimmt:

Bezirksausschuß am 7. 6. 1955
Landesplanungsausschuß am 3. 3. 1955
Baudeputation am 16. 7. 1955



Zeichenerklärung

- Straßen- oder Uferlinien
- Aufgehobene Straßen- oder Uferlinien
- Neue Straßen- oder Uferlinien
- Baulinien
- Aufgehobene Baulinien
- Neue Baulinien
- Vorhandene Durchfahrten oder Durchgänge
- Festgestellte Durchfahrten oder Durchgänge
- Neue Durchfahrten oder Durchgänge
- Vorhandene Arkaden
- Festgestellte Arkaden
- Neue Arkaden
- Straßflächen
- Neue Straßflächen
- Von jeglicher Bebauung freizuhalten Flächen
- Wasserflächen
- Neue Wasserflächen
- Bahnanlagen
- Neue Bahnanlagen
- Öffentl. Park- und Grünanlagen
- Neue öffentl. Park- und Grünanlagen
- Vorhandene Gebäude
- Fläche für besondere Zwecke (Zweckangabe)
- Begrenzungslinien
- Aufhebungen:
- Bisherige Nutzung: schmaler Streifen
- Neu ausgewiesen: breiter Streifen
- +2,47 Vorhandene Straßenhöhen +2,60 neue Straßenhöhen



Die Übereinstimmung mit dem Original wird bescheinigt.
Hamburg, den 25. März 1957

Handwritten signature and name.

Die vollständige Darstellung des alten Bestandes in der Planungsunterlage wird bescheinigt.

Hamburg, den 7. April 1955

Bezirksvermessungsamt Wandsbek

Handwritten signature and name: Obervermessungsrat

TB 392 (Bl. 2)

Archiv

Land und Hansestadt Hamburg
Baubehörde
Landesplanungsamt
Hamburg 36, Stadthausbrücke 8
Ruf 34 10 00

TB 392 (X Teile) Teil III

Auf Grund des § 3 des Hamburgischen Bebauungsplangesetzes vom 31. Oktober 1923 für Bramfelder Chaussee Bezirk Wandsbek Stadtteil Bramfeld Ortsteil 515

Entworfen, Hamburg, den 1. 6. 1955
Bezirksbauamt Wandsbek
Stadtplanungsabteilung

gez. SCHÜLER
OBERBAURAT

Aufgestellt, Hamburg, den 14. JULI 1955
Baubehörde
Landesplanungsamt Tiefbauamt

gez. HEBERAND OBERBAUDIREKTOR gez. J. V. BONNET BAUKRAT 2. WK. gez. J. V. PESCHGES BAUDIREKTOR

Öffentlich ausgelegt vom 26. 10. 1955 bis 6. 12. 1955 beim Bezirksbauamt Wandsbek Stadtplanungsabteilung

gez. SCHÜLER
OBERBAURAT

Festgestellt in der Sitzung des Senats am 26. 3. 1957
Der Protokollführer des Senats

gez. BUNDE
AMT

In Kraft getreten am (GVOB 1957)
Seite)

Zugestimmt:
Bezirksausschuß am 1. 4. 1955
Landesplanungsausschuß am 3. 3. 1955
Baudeputation am 16. 7. 1955

Geändert durch den Bebauungsplan
Bramfeld 2
vom 17. 6. 63 (GVBl. S. 116)

Geändert durch den Bebauungsplan
Bramfeld 12
vom 18. 5. 65 (GVBl. S. 91)

Geändert durch den Bebauungsplan
Bramfeld 6
vom 29. 9. 64 (GVBl. S. 220)

Geändert durch den Bebauungsplan
Bramfeld 7
vom 21. 12. 62 (GVBl. S. 194)

Zeichenerklärung

- Straßen - oder Uferlinien
- *— Aufgehobene Straßen - oder Uferlinien
- Neue Straßen - oder Uferlinien
- Baulinien
- *— Aufgehobene Baulinien
- Neue Baulinien
- ⊠ Vorhandene Durchfahrten oder Durchgänge
- ⊠ Festgestellte Durchfahrten oder Durchgänge
- ⊠ Neue Durchfahrten oder Durchgänge
- ⊠ Vorhandene Arkaden
- ⊠ Festgestellte Arkaden
- ⊠ Neue Arkaden
- ⊠ Vorhandene Arkaden
- ⊠ Festgestellte Arkaden
- ⊠ Neue Arkaden
- ⊠ Vorgebaute Arkaden
- Straßenflächen
- Neue Straßenflächen
- Von jeglicher Bebauung freizuhaltende Flächen
- Wasserflächen
- Neue Wasserflächen
- Bahnanlagen
- Neue Bahnanlagen
- Öffentl. Park- und Grünanlagen
- Neue öffentl. Park- und Grünanlagen
- Vorhandene Gebäude
- Fläche für besondere Zwecke (Zweckangabe)
- Begrenzungslinien
- Aufhebungen
- ▨ Bisherige Nutzung schmaler Streifen
- ▨ Neu ausgewiesen breiter Streifen
- +72,77 Vorhandene Straßenhöhen +72,60 neue Straßenhöhen

Die vollständige Darstellung des alten Bestandes in der Planungsunterlage wird bescheinigt

Hamburg, den 7. April 1955

Bezirksvermessungsamt Wandsbek

Schnepp
Obervermessungsrat



Die Übereinstimmung mit dem Original wird bescheinigt.
Hamburg, den 25. März 1957

Müller
Helm. Ing.

TB 392 (Bk. 3)
1/392

TB 392 (X Teile) Teil IV

Auf Grund des § 3 des Hamburgischen Bebauungsplanes vom 31. Oktober 1923 für Bramfelder Chaussee
Bezirk Wandsbek Stadtteil Bramfeld Ortsteil 515

Entworfen, Hamburg, den 1.6.1955
Bezirksbauamt Wandsbek
Stadtplanungsabteilung

gez. SCHÜLER
OBERBAUAMT

Aufgestellt, Hamburg, den 14. JULI 1955
Baubehörde
Landesplanungsamt Tiefbauamt

gez. HEBBRAND, gez. JY. BONNET, gez. JY. PESCHGES
OBERBAUDIREKTOR BAUKAMM. 2. WK. SAUFDIREKTOR

Öffentlich ausgelegt vom 26.10.1955 bis 6.12.1955 beim
Bezirksbauamt Wandsbek Stadtplanungsabteilung

gez. SCHÜLER
OBERBAUAMT

Festgestellt in der Sitzung des Senats am 26. 3. 1957
Der Protokollführer des Senats

gez. Burow
Antisep

In Kraft getreten am (GVBl. 1957)
Seite)

Zugestimmt:
Bezirksausschuß am 7. 4. 1955
Landesplanungsausschuß am 3. 3. 1955
Baudeputation am 16. 7. 1955



Zeichenerklärung

- Straßen- oder Uferlinien
 - *— Aufgehobene Straßen- oder Uferlinien
 - +— Neue Straßen- oder Uferlinien
 - Baulinien
 - *— Aufgehobene Baulinien
 - +— Neue Baulinien
 - ⊠ Vorhandene Durchfahrten oder Durchgänge
 - ⊠ Festgestellte Durchfahrten oder Durchgänge
 - ⊠ Neue Durchfahrten oder Durchgänge
 - ⊠ Vorhandene Arkaden
 - ⊠ Festgestellte Arkaden
 - ⊠ Neue Arkaden
 - ⊠ Eingebaute Arkaden
 - ⊠ Vorgebaute Arkaden
 - Straßenflächen
 - Neue Straßenflächen
 - Von jeglicher Bebauung freizuhaltende Flächen
 - Wasserflächen
 - Neue Wasserflächen
 - Bahnanlagen
 - Neue Bahnanlagen
 - Öffentl. Park- und Grünanlagen
 - Neue öffentl. Park- und Grünanlagen
 - Vorhandene Gebäude
 - Fläche für besondere Zwecke (Zweckangabe)
 - Begrenzungslinien
 - Aufhebungen
 - ▨ Bisherige Nutzung: schmaler Streifen
 - ▨ Neu ausgewiesen: breiter Streifen
- +12,47 Vorhandene Straßenhöhen +12,60 neue Straßenhöhen

Die vollständige Darstellung des alten Bestandes in der Planungsunterlage wird bescheinigt.

Hamburg, den 7. April 1955
Bezirksvermessungsamt Wandsbek

Schäpfer
Obervermessungsrat



Die Übereinstimmung mit dem Original wird bescheinigt.
Hamburg, den 25. März 1957

Müller
Stadtbauamt

TB 392 (B.1.4)

392
Teil

TB 392 (B.16)

TB 392 (X Teile) Teil VI

Auf Grund des § 3 des Hamburgischen Bebauungsplangesetzes vom 31. Oktober 1923 für Bramfelder Chaussee Bezirk Wandsbek Stadtteil Bramfeld Ortsteil 515

Entworfen, Hamburg, den 1. 6. 1955.
Bezirksbauamt Wandsbek
Stadtplanungsabteilung

gez. SCHÜLER
OBERBAUKART

Aufgestellt, Hamburg, den 22. NOV. 1956.
Baubehörde
Landesplanungsamt Tiefbauamt

gez. J.V. SEITZ, gez. DR. SPECKTER
ERSTER BAUDIREKTOR, ERSTER BAUDIREKTOR

Öffentlich ausgelegen vom 26. OKT. 1955 bis 6. DEZ. 1955 beim
Bezirksbauamt Wandsbek Stadtplanungsabteilung

gez. SCHÜLER
OBERBAUKART

Festgestellt in der Sitzung des Senats am 26. 3. 1957
Der Protokollführer des Senats

gez. BURW
Amtsrat

In Kraft getreten am (GVOBl. 1957)
Seite

Zugestimmt:
Bezirksausschuss am 1. 4. 1955
Landesplanungsausschuss am 3. 3. 1955
Baudeputation am 16. 7. 1955

Hamburg
Archiv



Zeichenerklärung

- Straßen- oder Uferlinien
- *— Aufgehobene Straßen- oder Uferlinien
- +— Neue Straßen- oder Uferlinien
- Baulinien
- *— Aufgehobene Baulinien
- +— Neue Baulinien
- Vorhandene Durchfahrten oder Durchgänge
- +— Festgestellte Durchfahrten oder Durchgänge
- *— Neue Durchfahrten oder Durchgänge
- Vorhandene Arkaden
- +— Festgestellte Arkaden
- *— Neue Arkaden
- +— Eingebaute Arkaden
- +— Vorgebaute Arkaden
- +— Straßenflächen
- +— Neue Straßenflächen
- Von jeglicher Bebauung freizuhaltende Flächen
- +— Wasserflächen
- +— Neue Wasserflächen
- +— Bahnanlagen
- +— Neue Bahnanlagen
- +— Öffentl. Park- und Grünanlagen
- +— Neue öffentl. Park- und Grünanlagen
- +— Vorhandene Gebäude
- +— Fläche für besondere Zwecke (Zweckangabe)
- +— Begrenzungslinien
- +— Aufhebungen:
- +— Bisherige Nutzung: schmaler Streifen
- +— Neu ausgewiesen: breiter Streifen
- +— Vorhandene Straßenhöhen +2,60 neue Straßenhöhen

Die vollständige Darstellung des alten Bestandes in der Planungsunterlage wird bescheinigt.

Hamburg, den 7. April 1955

Bezirksvermessungsamt Wandsbek

Obervermessungsrat



Die Übereinstimmung mit dem Original wird bescheinigt.
Hamburg, den 25. März 1957

Handwritten signature and date.

TB 392 (X Teile) Teil VII

Auf Grund des § 3 des Hamburgischen Bebauungsplangeetzes vom 31. Oktober 1923 für Bramfelder Chaussee Bezirk Wandsbek Stadtteil Bramfeld Ortsteil 515

Entworfen, Hamburg, den 1. 6. 1955
Bezirksbauamt Wandsbek
Stadtplanungsabteilung

gez. SCHÜLER
OBERBAUKRAT

Aufgestellt, Hamburg, den 14. JULI 1955
Baubehörde
Landesplanungsamt Tiefbauamt

gez. J.V. SEITZ 1. BÄURER
gez. DR. SPECKTER 2. BÄURER
gez. SILL 3. BÄURER

Öffentlich ausgelegt vom 26. 10. 1955 bis 6. 12. 1955 beim Bezirksbauamt Wandsbek Stadtplanungsabteilung

gez. SCHÜLER
OBERBAUKRAT

Festgestellt in der Sitzung des Senats am 26. 3. 1957
Der Protokollführer des Senats

gez. Buro
Amst.

In Kraft getreten am (GVOBl. 1957)
Seite)

Zugestimmt:
Bezirksausschuß am 1. 4. 1955
Landesplanungsausschuß am 3. 3. 1955
Baudeputation am 16. 7. 1955

TB 392 (81.7)



Zeichenerklärung

- Straßen- oder Uferlinien
- Aufgehobene Straßen- oder Uferlinien
- Neue Straßen- oder Uferlinien
- Baulinien
- Aufgehobene Baulinien
- Neue Baulinien
- Vorhandene Durchfahrten oder Durchgänge
- Festgestellte Durchfahrten oder Durchgänge
- Neue Durchfahrten oder Durchgänge
- Vorhandene Arkaden
- Festgestellte Arkaden
- Neue Arkaden
- Straßenflächen
- Neue Straßenflächen
- Von jeglicher Bebauung freizuhalten Flächen
- Wasserflächen
- Neue Wasserflächen
- Bahnanlagen
- Neue Bahnanlagen
- Öffentl. Park- und Grünanlagen
- Neue öffentl. Park- und Grünanlagen
- Vorhandene Gebäude
- Fläche für besondere Zwecke (Zweckangabe)
- Begrenzungslinien
- Aufhebungen
- Bisherige Nutzung: schmaler Streifen
- Neu ausgewiesen: breiter Streifen
- +12,41: Vorhandene Straßenhöhen +12,60: neue Straßenhöhen

Geändert durch den Bebauungsplan
Bramfeld 22
vom 9. 1. 2. 1963 (GVBl. S. 2 63)

Geändert durch den Bebauungsplan
Bramfeld 24
vom 24. 2. 1965 (GVBl. S. 2 65)

Die vollständige Darstellung des alten Bestandes in der Planungsunterlage wird bescheinigt.

Hamburg, den 7. April 1955

Bezirksvermessungsamt Wandsbek

Schöppa
Obervermessungsrat



Die Übereinstimmung mit dem Original wird bescheinigt
Hamburg, den 2. 3. März 1957

Vollmer
Vollmer

TB 392 (Bl. 8)

TB 392 (X Teile) Teil VIII

Auf Grund des § 3 des Hamburgischen Bebauungsplangesetzes vom 31. Oktober 1923 für Bramfelder Chaussee Bezirk Wandsbek Stadtteil Bramfeld Ortsteil 515

Entworfen, Hamburg, den 7.6.1955
Bezirksbauamt Wandsbek
Stadtplanungsabteilung

gez. SCHÜLER
OBERBAUKAMM

Aufgestellt, Hamburg, den 14. JULI 1955
Baubehörde
Landesplanungsamt Tiefbauamt

gez. HEBBRAND, OBERBAUDIREKTOR
gez. J.V. BONNET, BAUKAMM 2. IVV
gez. J.V. PESCHGES, BAUDIREKTOR

Öffentlich ausgelegt vom 26.10.1955 bis 6.12.1955 beim Bezirksbauamt Wandsbek Stadtplanungsabteilung

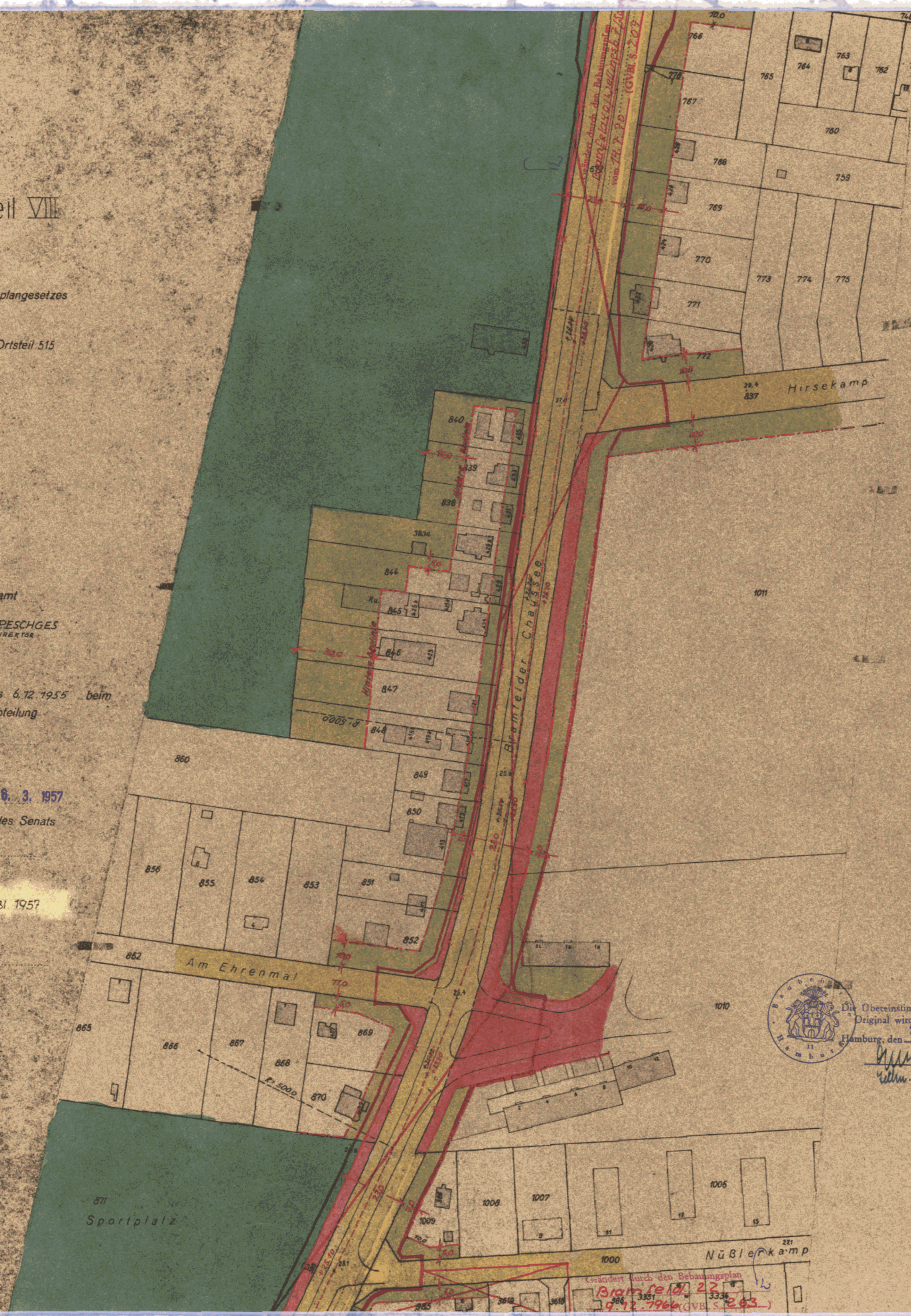
gez. SCHÜLER
OBERBAUKAMM

Festgestellt in der Sitzung des Senats am 26. 3. 1957
Der Protokollführer des Senats

gez. Buren
Amtsrat

In Kraft getreten am (GVBl. 1957 Seite)

Zugestimmt:
Bezirksausschuß am 7.4.1955
Landesausschuß am 3.3.1955
Baudeputation am 16.1.1955



Zeichenerklärung

- Straßen - oder Uferlinien
- +— Aufgehobene Straßen - oder Uferlinien
- +— Neue Straßen - oder Uferlinien
- Baulinien
- +— Aufgehobene Baulinien
- +— Neue Baulinien
- ⊠ Vorhandene Durchfahrten oder Durchgänge
- ⊠ Festgestellte Durchfahrten oder Durchgänge
- ⊠ Neue Durchfahrten oder Durchgänge
- ⊠ Vorhandene Arkaden
- ⊠ Festgestellte Arkaden
- ⊠ Neue Arkaden
- ⊠ Eingebaute Arkaden
- ⊠ Vorgebaute Arkaden
- Straßenflächen
- Neue Straßenflächen
- Von jeglicher Bebauung freizuhalten Flächen
- Wasserflächen
- Neue Wasserflächen
- Bahnanlagen
- Neue Bahnanlagen
- Öffentl. Park- und Grünanlagen
- Neue öffentl. Park- und Grünanlagen
- Vorhandene Gebäude
- Fläche für besondere Zwecke (Zweckangabe)
- Begrenzungslinien
- Aufhebungen
- ▨ Bisherige Nutzung: schmaler Streifen
- ▨ Neu ausgewiesen: breiter Streifen
- +12,47 Vorhandene Straßenhöhen +12,60 neue Straßenhöhen



Die Übereinstimmung mit dem Original wird bescheinigt.
Hamburg, den 25. März 1957

[Signature]

Die vollständige Darstellung des alten Bestandes in der Planungsunterlage wird bescheinigt.

Hamburg, den 7. April 1955

Bezirksvermessungsamt Wandsbek

[Signature]
Obervermessungsrat

Hamburg
Bezirksbauamt
Landesplanungsamt
Bauamt

Gründet durch den Bebauungsplan
Bramfelder 10, 22
9.12.1964 (GVBl. S. 263)

TB 392 (B.19.)

TB 392 (X Teile) Teil IX

Auf Grund des § 3 des Hamburgischen Bebauungsplangesetzes vom 31. Oktober 1923 für Bramfelder Chaussee
Bezirk Wandsbek Stadtteil Bramfeld Ortsteil 515

Entworfen Hamburg, den 1. 6. 1955
Bezirksbauamt Wandsbek
Stadtplanungsabteilung

gez. SCHÜLER
OBERBAUKRAT

Aufgestellt Hamburg, den 14. JULI 1955
Baubehörde
Landesplanungsamt Tiefbauamt

gez. HEBERBRAND OBERBAUDIREKTOR gez. J.V. BONNET BAUKRAT 2. WK gez. J.V. PESCHGES BAUDIREKTOR

Öffentlich ausgelegt vom 26. 10. 1955 bis 6. 12. 1955 beim Bezirksbauamt Wandsbek Stadtplanungsabteilung

gez. SCHÜLER
OBERBAUKRAT

Festgestellt in der Sitzung des Senats am 26. 3. 1957
Der Protokollführer des Senats

gez. Suraw
Amtsrat

In Kraft getreten am (GVObI. 1957)
Seite)

Zugestimmt:
Bezirksausschuß am 1. 4. 1955
Landesplanungsausschuß am 3. 3. 1955
Baudeputation am 16. 7. 1955



- ### Zeichenerklärung
- Straßen- oder Uferlinien
 - *— Aufgehobene Straßen- oder Uferlinien
 - *— Neue Straßen- oder Uferlinien
 - Baulinien
 - *— Aufgehobene Baulinien
 - *— Neue Baulinien
 - ▭ Vorhandene Durchfahrten oder Durchgänge
 - ▭ Festgestellte Durchfahrten oder Durchgänge
 - ▭ Neue Durchfahrten oder Durchgänge
 - ▨ Vorhandene Arkaden
 - ▨ Festgestellte Arkaden
 - ▨ Neue Arkaden
 - ▨ Eingebaute Arkaden
 - ▨ Vorgebaute Arkaden
 - ▭ Straßenflächen
 - ▭ Neue Straßenflächen
 - ▭ Von jeglicher Bebauung freizuhalten Flächen
 - ▭ Wasserflächen
 - ▭ Neue Wasserflächen
 - ▭ Bahnanlagen
 - ▭ Neue Bahnanlagen
 - ▭ Öffentl. Park- und Grünanlagen
 - ▭ Neue öffentl. Park- und Grünanlagen
 - ▭ Vorhandene Gebäude
 - ▭ Fläche für besondere Zwecke (Zweckangabe)
 - Begrenzungslinien
 - ▨ Aufhebungen
 - ▨ Bisherige Nutzung schmaler Streifen
 - ▨ Neu ausgewiesen breiter Streifen
 - +12,21 Vorhandene Straßenhöhen +12,60 neue Straßenhöhen

Die vollständige Darstellung des alten Bestandes in der Planungsunterlage wird bescheinigt

Hamburg, den 7. April 1955

Bezirksvermessungsamt Wandsbek

Schramm
Obervermessungsrat



Die Übereinstimmung mit dem Original wird bescheinigt.
Hamburg, den 25. März 1957

Hilger
Hilger, Ing.

Archiv

Hamburg und Hansestadt Hamburg
Baubehörde
Landesplanungsamt
Hamburg 36, Stadthausstraße 8
Bul 34 10 08

TB 392 (Bl. 10)

TB 392 (X Teile) Teil X

Auf Grund des § 3 des Hamburgischen Bebauungsplangesetzes vom 31. Oktober 1923 für Bramfelder Chaussee Bezirk Wandsbek Stadtteil Bramfeld Ortsteil 515

Entworfen, Hamburg, den 1.6.1955
Bezirksbauamt Wandsbek
Stadtplanungsabteilung
gez. SCHÜLER
OBERBAURAT

Aufgestellt, Hamburg, den 22. NOV. 1956
Baubehörde
Landesplanungsamt Tiefbauamt

gez. D. V. SEITZ 1. BAUDIREKTOR
gez. DR. SPECKTER 1. BAUDIREKTOR
gez. JILL 1. BAUDIREKTOR

Öffentlich ausgelegen vom 26.10.1955 bis 6.12.1955 beim Bezirksbauamt Wandsbek Stadtplanungsabteilung

gez. SCHÜLER
OBERBAURAT

Festgestellt in der Sitzung des Senats am 26. 3. 1957
Der Protokollführer des Senats

gez. Buren
Amtsrat

In Kraft getreten am (GVBl. 1957)
Seite)

Zugestimmt:
Bezirksausschuß am 1.4.1955
Landesplanungsausschuß am 3.3.1955
Baudeputation am 16.7.1955

Archiv

Hansestadt Hamburg
Baubehörde
Landesplanungsamt
36, Stadthausbrücke 8
Tel. 34 10 08



Zeichenerklärung

- Straßen- oder Uferlinien
- *— Aufgehobene Straßen- oder Uferlinien
- Neue Straßen- oder Uferlinien
- Baulinien
- *— Aufgehobene Baulinien
- Neue Baulinien
- ▨ Vorhandene Durchfahrten oder Durchgänge
- ▨ Festgestellte Durchfahrten oder Durchgänge
- ▨ Neue Durchfahrten oder Durchgänge
- ▨ Vorhandene Arkaden
- ▨ Festgestellte Arkaden
- ▨ Neue Arkaden
- ▨ Straßflächen
- ▨ Neue Straßflächen
- ▨ Von jeglicher Bebauung freizuhalten Flächen
- ▨ Wasserflächen
- ▨ Neue Wasserflächen
- ▨ Bahnanlagen
- ▨ Neue Bahnanlagen
- ▨ Öffentl. Park- und Grünanlagen
- ▨ Neue öffentl. Park- und Grünanlagen
- ▨ Vorhandene Gebäude
- ▨ Fläche für besondere Zwecke (Zweckangabe)
- Begrenzungslinien
- Aufhebungen
- ▨ Bisherige Nutzung: schmaler Streifen
- ▨ Neu ausgewiesen: breiter Streifen
- +12.2+ Vorhandene Straßenhöhen +12.60 neue Straßenhöhen

Die vollständige Darstellung des alten Bestandes in der Planungsunterlage wird bescheinigt

Hamburg, den 7. April 1955
Bezirksvermessungsamt Wandsbek

Schmalzer
Obervermessungsrat



Die Übereinstimmung mit dem Original wird bescheinigt.
Hamburg, den 25. März 1957

Schmalzer
Tel. 34 10 08