

Auf Grund des § 3 des Hamburgischen Bebauungsplangesetzes vom 31. Oktober 1923 für die neue Straße zwischen Alsterchaussee und Sophienterrasse Bezirk Eimsbüttel Stadtteil Harvesstedt Ortsteil 313

Entworfen, Hamburg, den 27. DEZ. 1955
Bezirksbauamt Eimsbüttel
Stadtplanungsabteilung
gez. KERFF
BAURAT

Aufgestellt, Hamburg, den 7. FEB. 1956
Baubehörde
Landesplanungsamt Tiefbauamt
gez. HEBEBRAND OBERBAUDIREKTOR
gez. DR. SPECKTER ERSTER BAUDIREKTOR
gez. SILL ERSTER BAUDIREKTOR

Öffentlich ausgelegt vom 7. MÄRZ 56 bis 17. APRIL 1956 beim
Bezirksbauamt Eimsbüttel Stadtplanungsabteilung
gez. KERFF
BAURAT

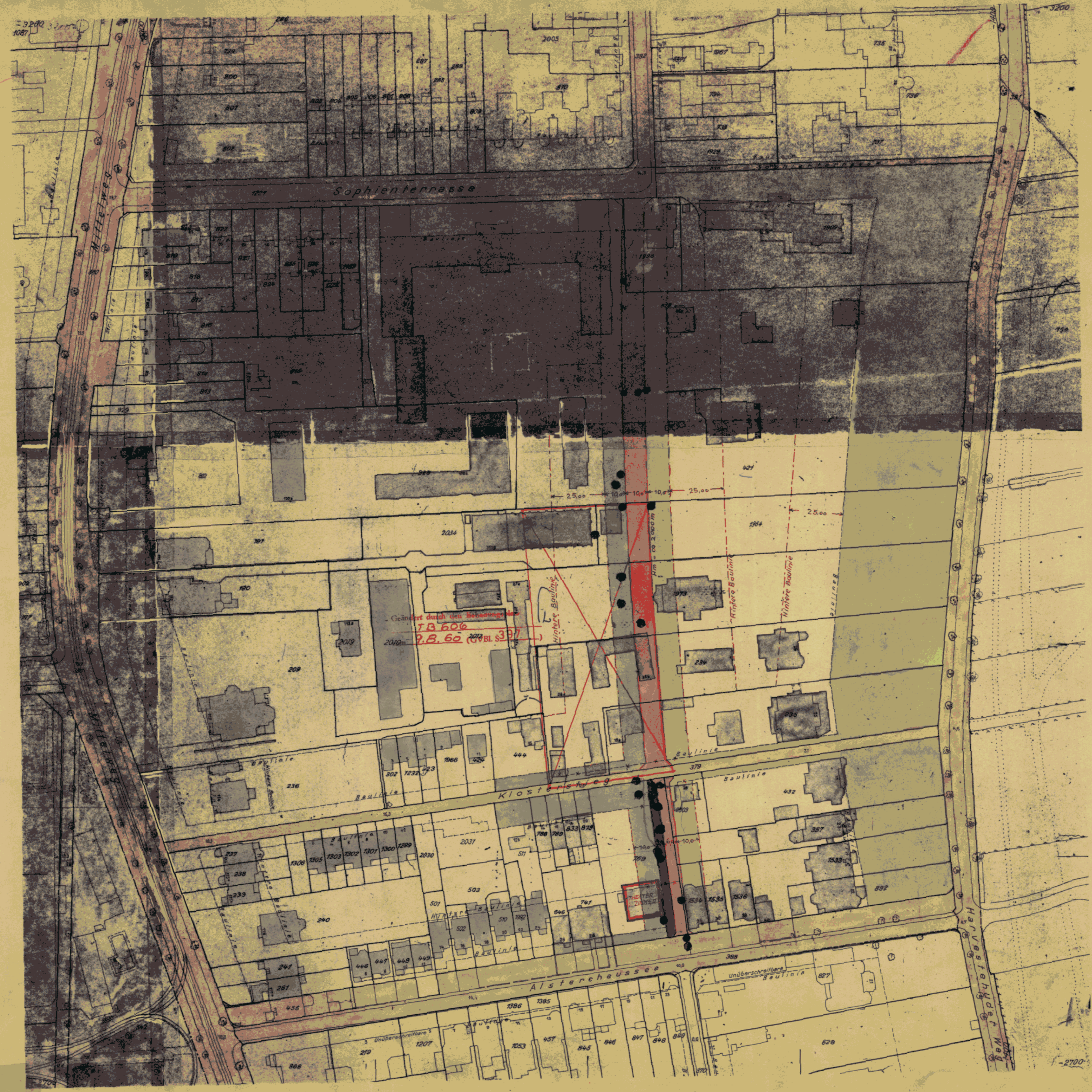
Festgestellt in der Sitzung des Senats am 28. 12. 1956
Der Protokollführer des Senats
gez. BÜROW
AMTSRAT

In Kraft getreten am (Amtlicher Anzeiger Seite)

Zugestimmt:
Bezirksausschuß am
Landesplanungsausschuß am
Baudeputation am 10.4.1956



Maßstab 1:1000



Zeichenerklärung

- Straßen- oder Uferlinien
- Aufgehobene Straßen- oder Uferlinien
- Neue Straßen- oder Uferlinien
- Baulinien
- Aufgehobene Baulinien
- Neue Baulinien

Mit Rücksicht auf den vorhandenen Baumbestand kann die Stellung der Baukörper in Abweichung von der vorgeschriebenen Baulinie bestimmt werden.
Bei Wohngebäuden mit mehr als 2 Wohnungen ist eine Gebäude-tiefe von höchstens 12,0 m, bei Wohngebäuden, die bis zu 2 Wohnungen enthalten, eine Gebäudetiefe von höchstens 15 m zulässig.

- Straßenflächen
- Neue Straßenflächen
- Von jeglicher Bebauung freizuhalten Flächen
- Wasserflächen
- Neue Wasserflächen
- Bahnanlagen
- Neue Bahnanlagen
- Öffentl. Park- und Grünanlagen
- Neue öffentl. Park- und Grünanlagen
- Vorhandene Gebäude
- Fläche für besondere Zwecke (Zweckangabe)
- Begrenzungslinien
- Aufhebungen:
▨ Bisherige Nutzung: schmaler Streifen
▨ Neu ausgewiesen: breiter Streifen
- Vorhandener Baumbestand
- ▭ Gebäude unter Denkmalschutz

Kartenunterlage mit vollständiger Darstellung des Grundstücksbestandes und der baulichen Anlagen ausgefertigt.

Hamburg, den 8. November 1955
Bezirksvermessungsamt Eimsbüttel

J. A. Müngert
Techn. Angest.



Übereinstimmung mit dem Original wird bescheinigt.
Hamburg, den 10. NOV. 1955
Münster
Techn. Ang.