

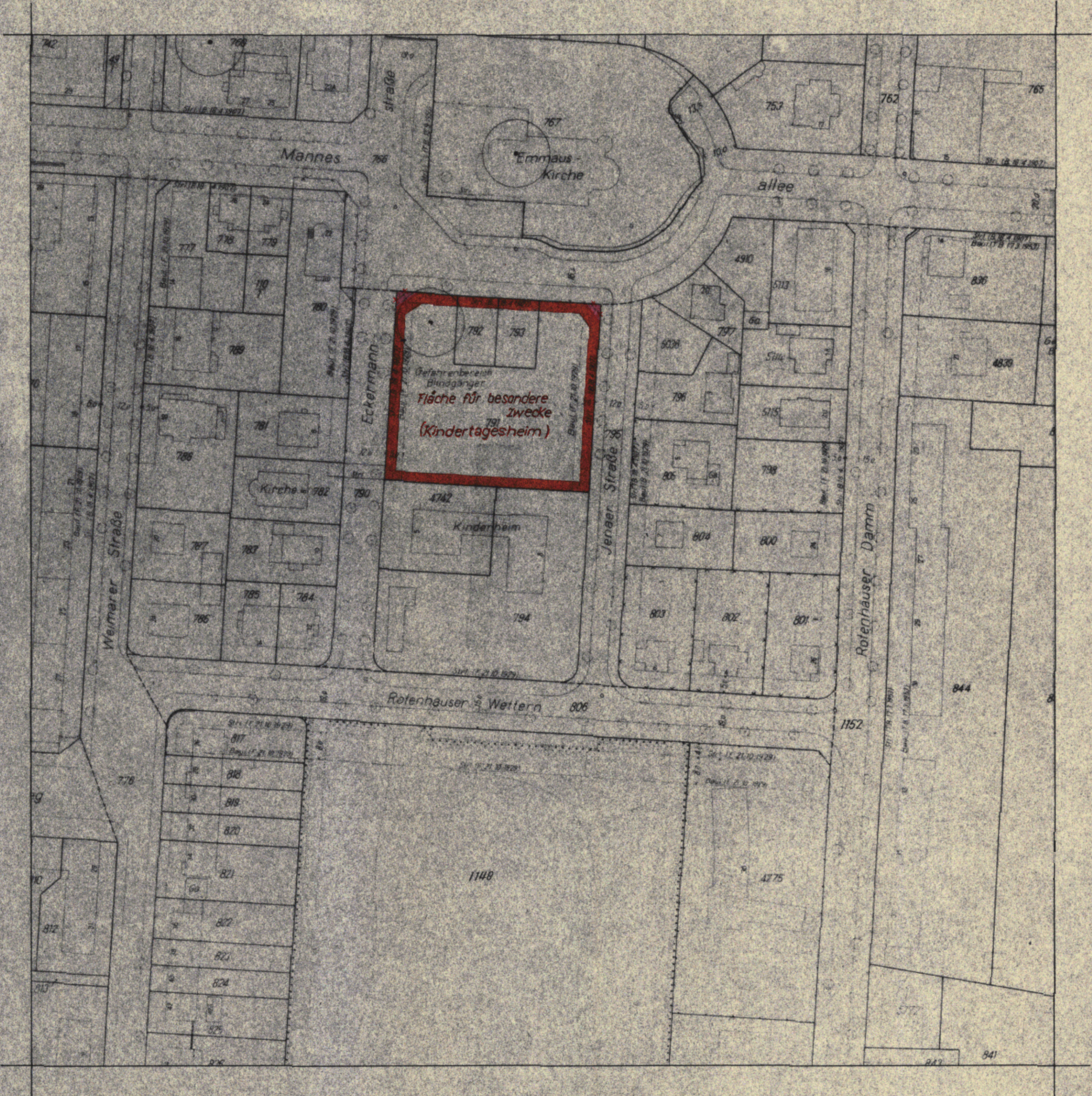
TB 1112

TB 1112

# Teilbebauungsplan

der Freien und Hansestadt Hamburg auf Grund des § 3 des Hamburgischen Bebauungsplan-gesetzes vom 31. Oktober 1923.

für Erweiterungsfläche Kindertagesheim Mannesallee  
Bezirk Harburg, Stadtteil Wilhelmsburg, Ortsteil 712



- Zeichenerklärung**
- Straßen- oder Uferlinien
  - ✱ Aufgehobene Straßen- oder Uferlinien
  - Neue Straßen- oder Uferlinien
  - Baulinien
  - Aufgehobene Baulinien
  - Neue Baulinien
  - Vorhandene Durchfahrten oder Durchgänge
  - Durchfahrten oder Durchgänge, die in festgestellten Plänen enthalten aber noch nicht gebaut sind
  - Neue Durchfahrten oder Durchgänge
  - Vorhandene Arkaden
  - Arkaden, die in festgestellten Plänen enthalten aber noch nicht gebaut sind
  - Neue Arkaden
  - Außerdem sind zu unterscheiden:
  - Eingebaute Arkaden
  - Vorgebaute Arkaden
  - Straßenflächen
  - Neue Straßenflächen
  - Von jeglicher Bebauung freizuhaltende Flächen
  - Wasserflächen
  - Neue Wasserflächen
  - Bahnanlagen
  - Neue Bahnanlagen
  - Öffentl. Park- und Grünanlagen
  - Neue Öffentl. Park- und Grünanlagen
  - Vorhandene Gebäude
  - Fläche für besondere Zwecke (Zweckangabe)
  - Begrenzungslinien
  - Änderung der Nutzung:
  - Bisherige Nutzung — schmaler Streifen
  - Neu bestimmte Nutzung — breiter Streifen
  - Vorhandene Straßennote über NN
  - Neue Straßennote über NN

Entworfen Hamburg, den 15. September 1960  
 Bezirksamt Harburg  
 Bauamt  
 Stadtplanungsabteilung gez. Buchholz

Aufgestellt Hamburg, den 13. März 1961  
 Baubehörde  
 Oberbaudirektor Landesplanungsamt Tiefbauamt

gez. Hebebrand gez. Dr. Speckter gez. J.V. Peschges  
 Oberbaudirektor Erster Baudirektor Baudirektor

Öffentlich ausgelegen vom 9. 3. 61 bis 10. 5. 61  
 beim Bezirksamt Harburg Bauamt - Stadtplanungsabteilung  
 gez. Buchholz

Festgestellt durch Rechtsverordnung des Senats vom 13. 6. 1961  
 als maßgebliches Stück des Teilbebauungsplanes

Der Protokollführer des Senats

In Kraft getreten am  
 (GVBl. 19 Seite )

Zugestimmt:

Bezirksausschuß	am 15. 11. 60
Landesplanungsausschuß	am 9. 3. 61
Baudeputation	am 22. 3. 61

Kartenunterlage mit vollständiger Darstellung  
 des Grundstücksbestandes und der baulichen  
 Anlagen ausgefertigt.

Hamburg-Harburg, den 24. Aug. 1960/ die

Bezirksamt Harburg  
 Kataster- und Vermessungsamt

*Handwritten signature*  
 Obervermessungsrat



Die Übereinstimmung mit dem  
 Original-Teilbebauungsplan  
 wird bescheinigt.

Hamburg, den 2. Juni 1961  
*Handwritten signature*  
 Rep. Kamp