

DURCHFÜHRUNGSPLAN

GEMÄSS §§ 10 UND 11 DES GESETZES ÜBER DEN AUFBAU DER HANSESTADT HAMBURG

VOM 11. APRIL 1949

Plan Nr. D 312

312
LP 3

BEZIRK: HAMBURG-NORD STADTTEIL: BARMBEK-SÜD ORTSTEIL: 423 L
PLANBEZIRK: von-ESSEN-STRASSE - AMSELSTRASSE - FRIEDRICHSBERGER STRASSE - HOLSTEINISCHER KAMP

Umgrenzung des Durchführungsplanes

Flächen öffentlicher Nutzung

- bleibende Straßenflächen
- aufgehobene Straßenflächen
- neu ausgewiesene Straßenflächen
- Fahrbahnen
- Radfahrwege
- Bürgersteige
- bleibende Bahnanlagen
- aufgehobene Bahnanlagen
- neu ausgewiesene Bahnanlagen
- bleibende Straßenbahnen
- aufgehobene Straßenbahnen
- neu ausgewiesene Straßenbahnen
- bleibende Wasserflächen
- aufgehobene Wasserflächen
- neu ausgewiesene Wasserflächen
- bleibende Erholungsflächen
- aufgehobene Erholungsflächen
- neu ausgewiesene Erholungsflächen
- ausgewiesene Flächen für besondere Zwecke, resp. besondere Baubeschränkung
- Landschaftsschutzgebiet
- Denkmalschutz, resp. historisch wertvolle Bauwerke

Flächen privater Nutzung

bebaubare Fläche mit Stufenbezeichnung nach der BPV vom 8.6.1938

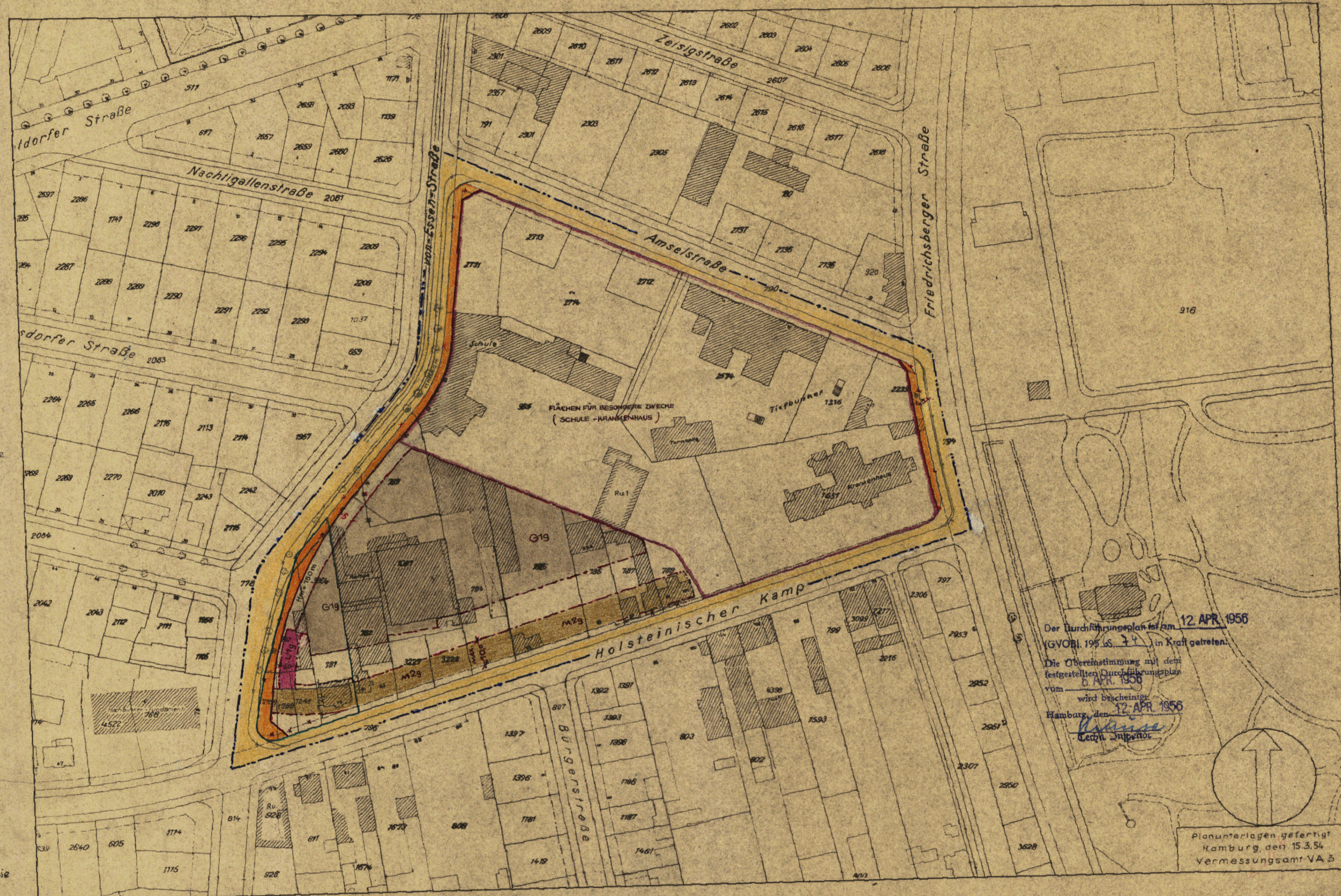
- Bebauung
- Wohngebiet
- reines Wohngebiet - Verbot jeder Art gewerblicher Betriebe
- Mischgebiet
- Geschäftsgebiet
- Industriegebiet
- besonderes Industriegebiet
- Kleinsiedlungsgebiet
- Außengebiet
- Abstell- oder Parkplätze
- Flächen f. Einstellplätze od. Garagen
- Flächen für Garagen im Keller
- Flächen für Garagen im Erdgeschoß
- Flächen für Läden
- vorhandene Baulichkeiten
- Durchfahrten oder Durchgänge
- Arkaden
- Zufahrtswege gem. § 24 BPV
- Hof- und Vorgartenflächen

Maßnahmen zur Ordnung des Grund und Bodens

- Grenzausgleich
- Umlegung
- Zusammenlegung

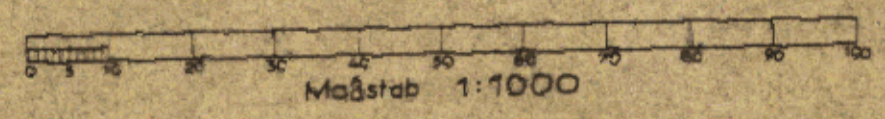
Straßen- und Baulinien

- bleibende Straßen-, Kanal- oder Uferlinie
- aufgehobene Straßen-, Kanal- oder Uferlinie
- neue Straßen-, Kanal- oder Uferlinie
- bleibende Baulinie
- aufgehobene Baulinie
- neue Baulinie



Der Durchführungsplan ist am **12 APR 1956**
(GVBl. 195 S. 74) in Kraft getreten.
Die Übereinstimmung mit dem
festgestellten Durchführungsplan
vom **6 APR 1950**
wird bescheinigt.
Hamburg, den **12 APR 1956**
[Signature]
Lech J. J. J.

Planunterlagen gefertigt
Hamburg, den 15.3.54
Vermessungsamt VA 5



R. 2313
Hamburg
Baubehörde
Landesplanungsamt
Haupt 26, Stadthausstraße 8
Tel. 34 10 08

Öffentlich ausgelegt vom _____ bis _____
beim Bezirksbauamt _____ Stadtplanungsabteilung

Nach Genehmigung durch die Bürgerschaft festgestellt
in der Sitzung des Senats am _____

In Kraft getreten am _____
(GVBl. 195 S. _____)

Zugestimmt
Landesplanungsausschuß am _____
Bezirksausschuß _____ am _____
Baubehörde _____ am _____

Der Protokollführer des Senats

Landesplanungsamt Baubehörde
Tiefbauamt