

LP1
 D201
 201 52

Umgrenzung des Durchführungsplanes

Flächen öffentlicher Nutzung

- bleibende Straßenflächen
- aufgehobene Straßenflächen
- neu ausgewiesene Straßenflächen
- Fahrbahnen
- Radfahrwege
- Bürgersteige
- bleibende Bahnanlagen
- aufgehobene Bahnanlagen
- neu ausgewiesene Bahnanlagen
- bleibende Straßenbahnen
- aufgehobene Straßenbahnen
- neu ausgewiesene Straßenbahnen
- bleibende Wasserflächen
- aufgehobene Wasserflächen
- neu ausgewiesene Wasserflächen
- bleibende Erholungsflächen
- aufgehobene Erholungsflächen
- neu ausgewiesene Erholungsflächen
- neu ausgewiesene Flächen für besondere Zwecke, resp. besondere Baubeschränkung
- bleibende Flächen für besondere Zwecke
- Landschaftsschutzgebiet
- Denkmalschutz, resp. historisch wertvolle Bauwerke

Flächen privater Nutzung

bebaubare Fläche mit Stufenbezeichnung nach der BPV vom 8.6.1953

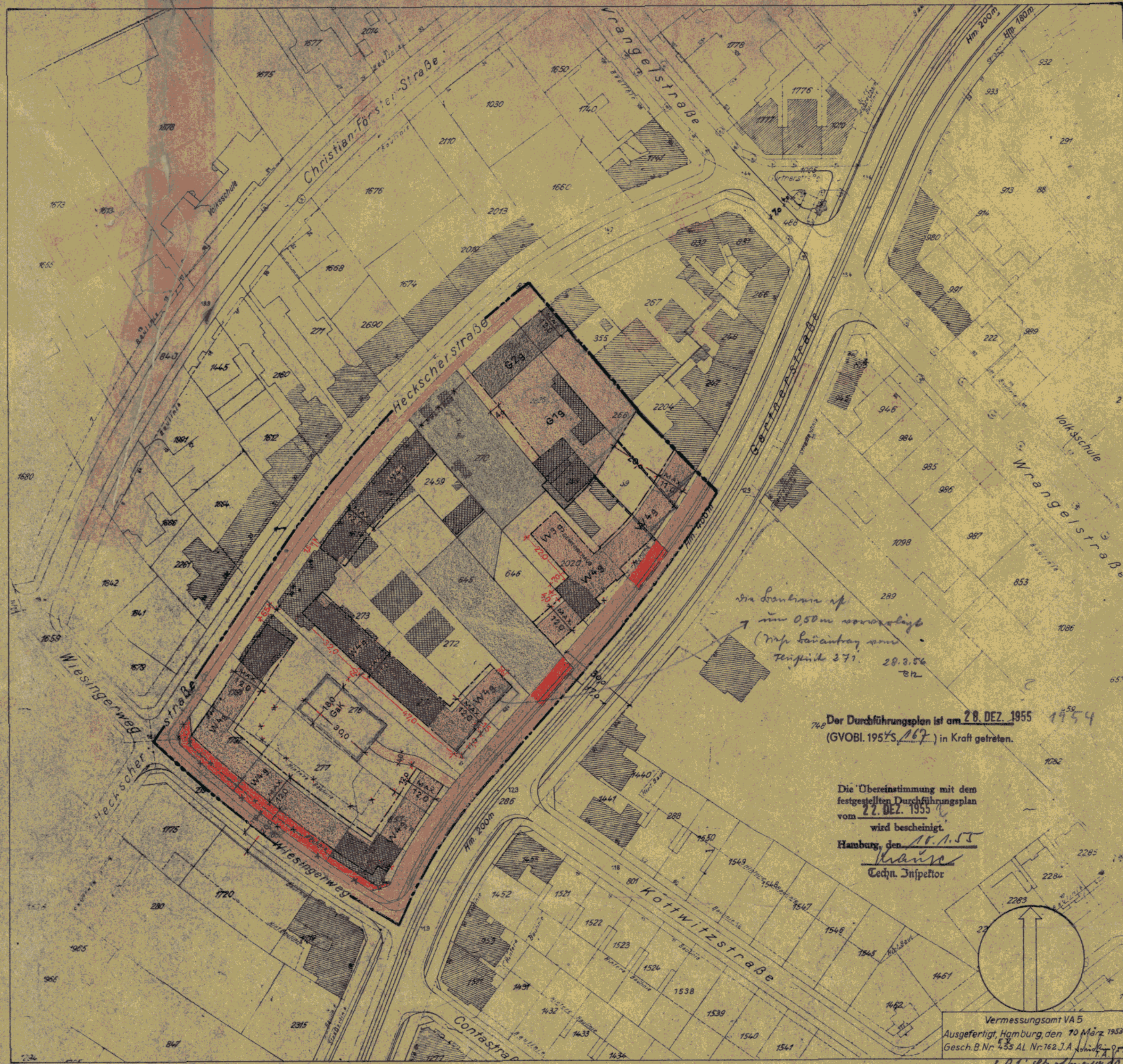
- Bebauung
- W Wohngebiet
- (w) reines Wohngebiet - Verbot jeder Art gewerblicher Betriebe
- M Mixedgebiet
- G Geschäftsgebiet
- J Industriegebiet
- (J) besonderes Industriegebiet
- S Kleinsiedlungsgebiet
- Außengebiet
- P Abstell- oder Parkplätze
- Ga Flächen f. Einstellplätze od. Garagen
- Gak Flächen für Garagen im Keller
- GoE Flächen für Garagen im Erdgeschoß
- L Flächen für Läden
- bleibende Bauwerke
- zu beseitigende Bauwerke
- Durchfahrten oder Durchgänge
- Arkaden
- Zufahrtswege gem § 24 BPV
- Hof- und Vorgartenflächen

Maßnahmen zur Ordnung des Grund und Bodens

- Grenzausgleich
- Umlegung
- Zusammenlegung

Straßen- und Baulinien

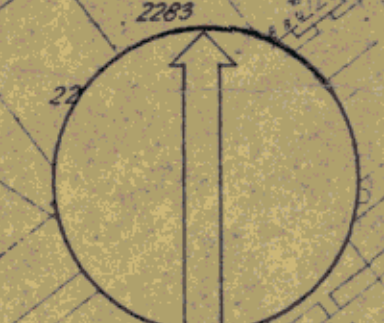
- bleibende Straßen-, Kanal- oder Uferlinie
- x aufgehobene Straßen-, Kanal- oder Uferlinie
- neue Straßen-, Kanal- oder Uferlinie
- bleibende Baulinie
- x aufgehobene Baulinie
- neue Baulinie



*im Rahmen der
 im 050m vorangelegt
 (mit beantragtem
 Flurplan 271. 28.3.56
 812*

Der Durchführungsplan ist am 28. DEZ. 1955
 (GVOBl. 1955 S. 167) in Kraft getreten.

Die Übereinstimmung mit dem festgestellten Durchführungsplan vom 27. DEZ. 1955 wird bescheinigt.
 Hamburg, den 16.1.55
 Techn. Insp. [Signature]



Zugestimmt:
 Landesplanungsausschuss am 19.2.54
 Bezirksausschuss am 18. Feb. 54

Vermessungsamt VA 5
 Ausgefertigt Hamburg, den 10 März 1953
 Gesch. B. Nr. 435 AL Nr. 162 J.A. [Signature]

Maßstab 1:1000

Hamburg, den 17. Mai 1954

Zugestimmt in der Sitzung der Deputation für die Baubehörde am 19. Nov. 1953

Öffentlich ausgelegt vom 28. Sep. bis 7. Nov. 1953 beim Bezirksamt Eimsbüttel - Stadtplanungsabteilung, Hamburg, den 9. Okt. 1953

Nach Genehmigung durch die Bürgerschaft festgestellt in der Sitzung des Senats am 22. November 1954

Baubehörde
 Landesplanungsamt Tiefbauamt

Der Leiter des Bezirksamts

Der Protokollführer des Senats

geg. Hebebrand Oberbaudirektor
 geg. Dr. Spickler Baudirektor
 geg. [Signature] Leiter Bauamt

geg. Bahson
 Leiter der Regierungsdirektion

geg. Wolff

geg. Bertram
 (Bertram)
 Regierungsrat